

Damit Gutes noch besser wird!

Ideen für Ihre Aus- und Weiterbildung
in den Bereichen Gynäkologie,
Geburtshilfe und Hebammenkunde

Inhaltsverzeichnis

Ultraschall Simulation und Trainingsmodelle

Kyoto Kagaku Neonatal Ultraschall-Kopfmodelle	05
Kyoto Kagaku Fötus Ultraschall-Trainingsmodell	06
Blue Phantom Cordozentese Ultraschall-Trainingsmodell	07
ScanTrainer „OBGYN-Standard“ Ultraschall-Simulator für den Bereich Geburtshilfe und Gynäkologie	08

Chirurgische VR-Simulation und Trainingsmodelle

Limbs & Things Trainer für Bauchwanderöffnung und -verschluss	09
Limbs & Things Aufgabeneinsatz - Gynäkologisches Dissektionspad	10
Limbs & Things Trainer für Mittellinien - Perinealreparatur	10
Limbs & Things Trainer für Mediolaterale - Perinealreparatur	11
Limbs & Things Trainer für Sphinkter - Riss-Reparatur	11
Limbs & Things Episiotomie - Modul	12
Limbs & Things Chirurgischer Trainer - weibliches Becken	13
LapSim® VR-Laparoskopie - Simulator OBGYN mit haptischem Feedback	14

Schwangerschaftsmodelle

Kyoto Kagaku Schwangerschafts-Untersuchungs - Simulator	15
KOKEN Schwangerschafts-Untersuchungs-Modell	16
KOKEN ECV-Modell (Äußere Wendung bei Beckenendlage)	16

Geburtsmodelle

Kyoto Kagaku Geburtssimulator Trainingsset	17
Limbs & Things Geburtssimulator PROMPT Flex Standard	18
Limbs & Things Zervix-Cerclage-Modul für PROMPT Flex	18
Limbs & Things Geburtssimulator PROMPT Flex Advanced	19
Limbs & Things Zervikales Dilatationsmodul für PROMPT Flex	20
Limbs & Things Kaiserschnittmodul für PROMPT Flex	20
Limbs & Things PPH-Modul (nachgeburtliche Blutung) für PROMPT Flex	21
Limbs & Things Gebärmutterkompressions-Modul für PROMPT Flex	21

Ganzkörpermodell

KOKEN Schwangerschafts- und Geburtssimulator - Ganzkörper	22
Kyoto Kagaku Perinatal Trainingsmodell „Hana“ - Ganzkörper	23

Fertigkeitstrainer

Kyoto Kagaku Simulator für Gebärmutterrückbildung	24
Kyoto Kagaku Epiduralanästhesie-Simulator	25
Limbs & Things Trainer für Epidural- und Lumbalpunktion	25
Limbs & Things Katheterisierungs-Trainer weiblich	26
Limbs & Things Injektionstrainer zum Aufschnallen	26
Limbs & Things ACF Pad für Venenpunktion zum Aufschnallen	27
Nasco Venenpunktions- und Injektionsarm	27
KOKEN Brustmassage-Modell II	28
KOKEN Simulationsset Brust und Stillen	28
Vata Neugeborenen-Gefäßzugangstrainer - „Nita Newborn“	29

Notfallmodelle

Kyoto Kagaku Frühgeborenen-Notfall-Trainingssimulator	30
Kyoto Kagaku Neugeborenen-Notfall-Trainingssimulator	31

Pflegepuppen

SOMSO® - Frühgeborenen-Baby männlich und weiblich	32
KOKEN Säuglingspflege-Baby männlich und weiblich	33

Video und Debriefing

SIMStation Essential - mobiles High-End-Video-Debriefing-System	34
---	----

Szenarien

KOKEN Schwangerschafts- Simulationsanzug	35
--	----

Weitere Modelle aus diesen Bereichen auf Anfrage

Warum setzen Sie Simulatoren und Modelle für Ihre Aus- und Weiterbildung ein?

Eine Frage, die Sie sich unbedingt vor einer Neuanschaffung stellen sollten. Wir helfen Ihnen gerne dabei, diese Frage zu beantworten. Das deutschlandweit größte Portfolio an medizinischen Lehr- und Trainingsprodukten ermöglicht es uns, Sie herstellerunabhängig zu beraten, damit Sie genau die Produkte bekommen, die zu Ihnen und Ihren Bedürfnissen passen. Eine kleine Übersicht zu unserem Portfolio finden Sie auf den nächsten Seiten.

Beratung

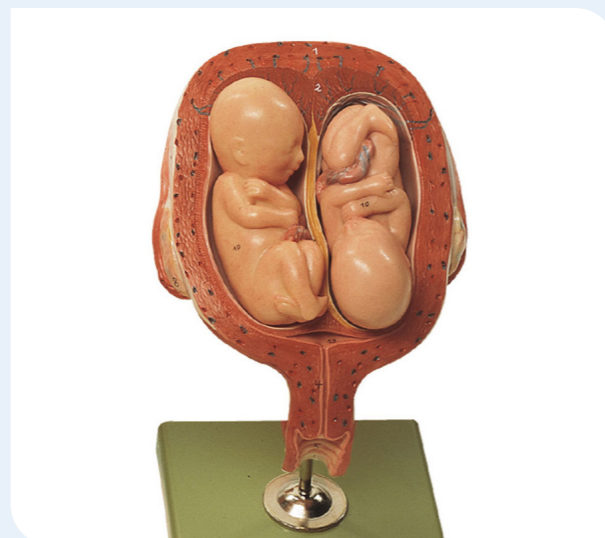
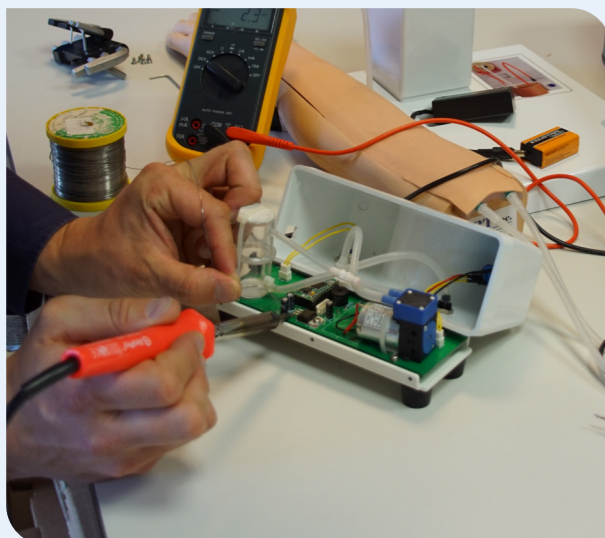
Wir helfen Ihnen dabei, Ihre persönlichen, maßgeschneiderten Simulations-Lösungen zu entwickeln. Mit uns können Sie Ihre Ideen im Skills-Lab mit den neuesten Entwicklungen herstellerunabhängig umsetzen. Unsere individuelle Beratung ermöglicht es Ihnen, die Produkte/Systeme schnell und umfassend kennen zu lernen oder praxisnah zu testen.

Service

Unsere Inhouse Wartung- und Service-Abteilung steht Ihnen für alle Produkte zur Verfügung. Wir bieten ebenfalls einen Software- und Upgrade-Service an.

Planung

Wir unterstützen Sie gern bei der Planung und Einrichtung von Skills-Labs und Simulations-/Trainingsräumen. Wenn Sie einen Termin vereinbaren möchten oder weitere Informationen benötigen, dann kontaktieren Sie uns bitte direkt unter info@skills-med.de oder +49 (0) 911 8177521



Ultraschall Simulation und Trainingsmodelle

Kyoto Kagaku Neonatal Ultraschall-Kopfmodelle

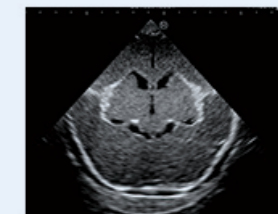
Die Neonatal Ultraschall-Kopfmodelle ermöglichen Ihnen das gezielte Schulen und Üben ultraschallspezifischer Fähigkeiten und Kenntnisse an einem realitätsnahem Neugeborenenkopf. Sie können die verschiedenen Fontanellen ertasten, die Ultraschall-Schnittebenen danach ausrichten und die anatomischen Merkmale darstellen.

Die Modelle können mit allen handelsüblichen Ultraschallsystemen eingesetzt werden und ermöglichen die Darstellung folgender anatomischer Merkmale:
Normalmodell – Schädel, Vordere und hintere Fontanelle, Cerebrum, Cerebellum, Hirnstamm, Seitlicher Ventrikel, dritter und vierter Ventrikel, Septum Lucidum
Abnormalmodell – veränderte Schädelform, Vordere und hintere Fontanelle, Hypertrophierter lateraler Ventrikel

Was kann Ihnen der Einsatz der Neonatal Ultraschall-Kopfmodelle bringen?

- Verbesserte Handhabung der Ultraschallsonde
- Optimierung der gezielten Ansteuerung von cranialen Strukturen
- Identifizierung der wichtigsten cranialen Strukturen bei Neugeborenen
- Erkennen des Hydrocephalus

US-14a
normal



US-14b
abnormal



US14b/b Neonatal Ultraschall-Kopfmodelle



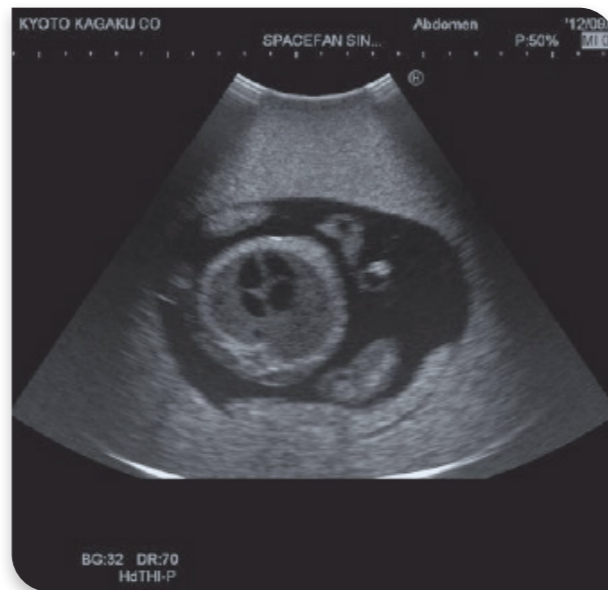
Kyoto Kagaku Fötus Ultraschall-Trainingsmodell

Mit dem Fötus Ultraschall-Trainingsmodell können Sie die wichtigsten Schnittebenen, bei der ultraschallgestützten Untersuchung eines männlichen Fötus in der 23 Schwangerschaftswoche, vermitteln und trainieren. Dabei können Sie den Fötus in 4 verschiedenen Lagen verwenden und alle anatomischen Merkmale darstellen und bewerten.

Das Modell kann mit allen handelsüblichen Ultraschallsystemen eingesetzt werden und ermöglicht die Darstellung der folgenden anatomischen Strukturen: Uterus mit Fruchtwasser, Nabelschnur und Plazenta; Fötus mit Skelettstruktur, Gehirn mit Septum Lucidum, laterale Ventrikel und Kleinhirn, Herz mit 4 Kammern, Lungen, Milz, Blase, Magen, Leber, Nieren, Aorta, Nabelschnurvene, Nabelarterie und äußerliche Genitalien. Zudem enthält das Set ein lebensgroßes Fötusmodell zur Demonstration und zum visuellen Verständnis.

Was können Sie mit dem Fötus Ultraschall-Trainingsmodell umsetzen?

- Verbesserte Handhabung der Ultraschallsonde
- Optimierung der gezielten Ansteuerung von wichtigen Strukturen
- Beurteilung der fötalen Größe
- Beurteilung der anatomischen Merkmale
- Bestimmung des Geschlechts
- Beurteilung der Nabelschnur und der Plazenta
- Messung des Fruchtwasservolumens



US7a Fetus Ultraschall-Trainingsmodell



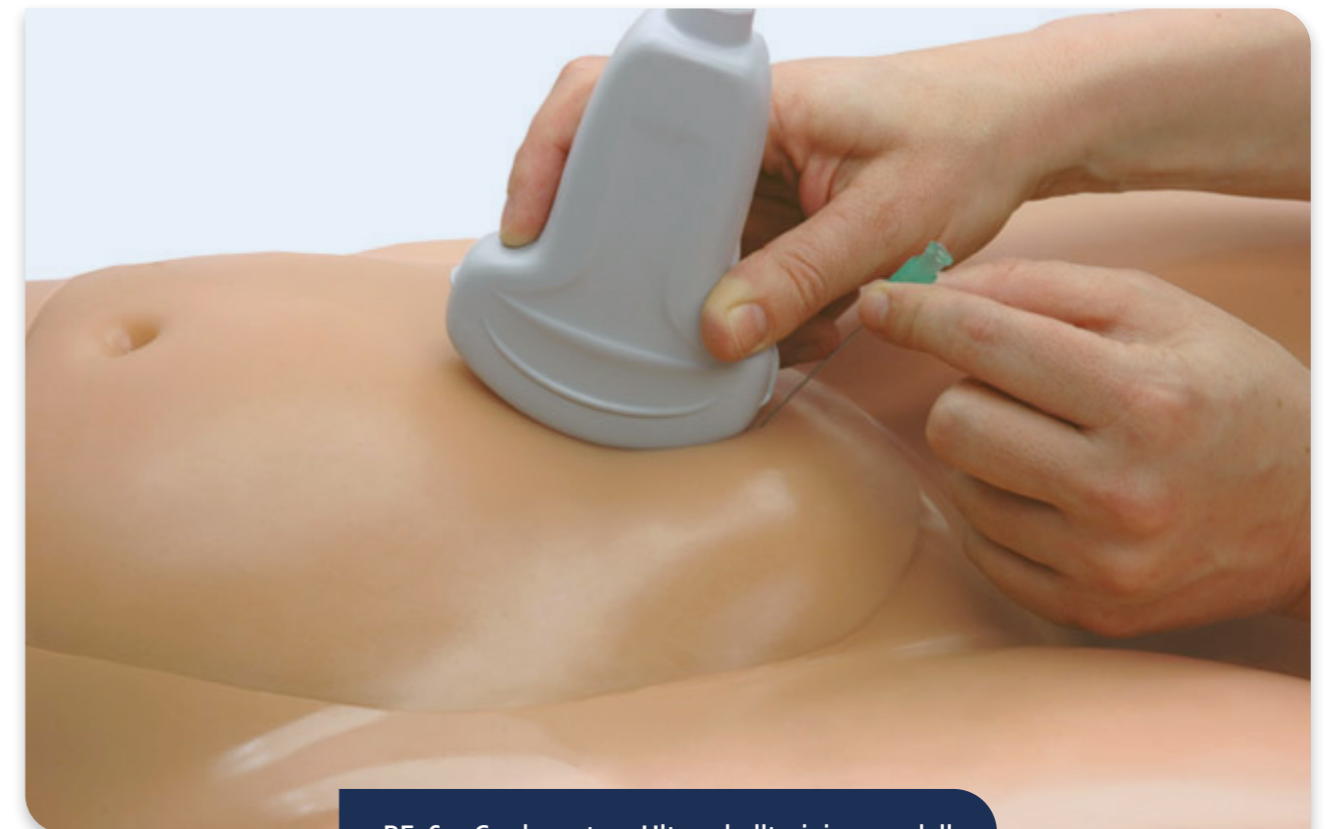
Blue Phantom Cordozentese Ultraschall-Trainingsmodell

Das Cordozentese Ultraschall-Trainingsmodell kann Ihnen dabei helfen, die Nabelschnurpunktion zu lehren und die Fertigkeiten der Anwender zu verbessern. Sie können das komplette Verfahren, von der Desinfektion über die Punktion bis zur Blutentnahme nach Ihren Vorgaben üben und verbessern.

Das strapazierfähige, selbstheilende Material lässt sich hervorragend mit jedem Ultraschallsystem abbilden. Das Modell ist einer 35-jährigen Schwangeren nachempfunden und enthält neben dem 18-wöchigen, männlichen Fötus, den Uterus mit antero-lateraler Plazenta, gelbliches Fruchtwasser und die Nabelschnur mit 3 Gefäßen. Zudem ist es möglich, die arterielle Pulsation mit Hilfe einer Luer-Lock-Spritze darzustellen.

Was können Sie mit dem Cordozentese Ultraschall-Trainingsmodells umsetzen?

- Reduzierung der Infektionsraten
- Optimierung des gesamten Cordozentese-Verfahrens
- Auffinden und Erkennen der Nabelschnur
- Richtige Punktion der Nabelschnurgefäße
- Blutentnahme aus der Nabelschnur
- Amniozentese



BF1620 Cordozentese Ultraschalltrainingsmodell



ScanTrainer „OBGYN-Standard“ Ultraschall-Simulator für den Bereich Geburtshilfe und Gynäkologie

ScanTrainer „OBGYN“ hilft Ihnen dabei, Ihre Anwender schnell und einfach mit den Herausforderungen des geburtshilflichen und gynäkologischen Ultraschalls vertraut zu machen (sh. Studien Madsen et.al. 2014/Tolsgard et.al.2015). Das System ermöglicht Anfängern und fortgeschrittenen Anwendern ein auf die jeweiligen Bedürfnisse zugeschnittenes Lernen, mit unterschiedlichen Schwierigkeitsgraden.

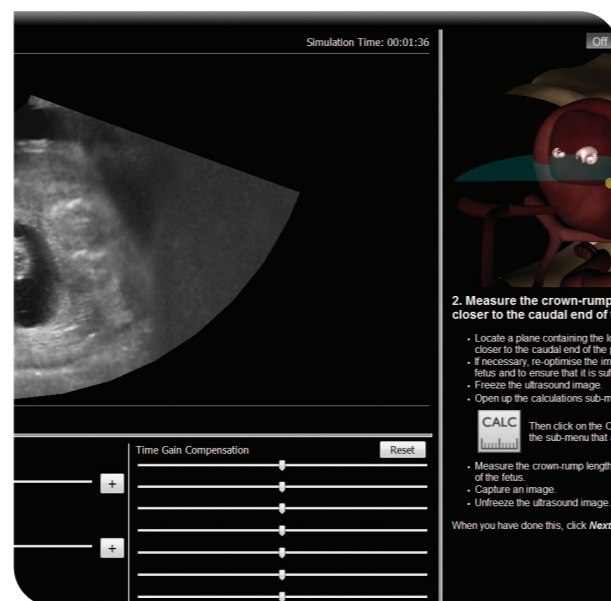
ScanTrainer „OBGYN“ ist ein virtuelles Ultraschall-Lern- und Trainingssystem, mit dem Sie die Grundlagen der transvaginalen und transabdominellen Ultraschall-Untersuchung ebenso erlernen können, wie die schwierigere Bewertung unterschiedlichster, pathologischer Fälle. Dazu stehen Ihnen im Bereich transvaginaler/- abdomineller Ultraschall Pathologien aus echten Patientenaufnahmen zur Verfügung.

Wobei kann Sie der „ScanTrainer „OBGYN“ unterstützen?

- Selbstständiges Erlernen der richtigen Sonden-Handhabung (TV/TA) mit Druckmonitoring und haptischem Feedback
- Selbstständiges Erlernen der Basisfertigkeiten für gynäkologischen und geburtshilflichen Ultraschall und der ultraschallspezifischen Werkzeuge zur Bildoptimierung und Vermessung, mit Hilfe des ScanTutor Systems
- Kontrolle und Optimierung der Lernziele durch ein anwenderspezifisches Feedback-System und der Möglichkeit, eigene Fälle zu erstellen (Optional)
- Schnelleres Erkennen von Anomalien und Pathologien
- Optimierung der Fallbewertungsfähigkeiten durch Patientenhistorie
- Cloudbasiertes Fall-Verzeichnis ermöglicht Ihnen jederzeit einen Austausch von Patientenaufnahmen mit anderen Nutzern - weltweit (Optional)
- Für den Bereich OBGYN stehen Ihnen verschiedenste Module mit unterschiedlichen Konfigurationen für den transabdominellen und transvaginalen Ultraschall zur Verfügung.



ScanTrainer Transvaginal



Chirurgische VR-Simulation und Trainingsmodelle



Limbs & Things Trainer für Bauchwandauföffnung und -verschluss

Der Trainer für die Bauchwandauföffnung und den anschließenden Verschluss hilft Ihnen dabei, alle wichtigen, chirurgischen Techniken in diesem Bereich zu schulen und zu trainieren.

Die Bauchwand besteht aus Epidermis, Dermis, Fett, Linea Alba und einer Peritonealschicht, die alles nach unten abschließt. Die Bauchwand wird durch einen Ballon, der den Darm darstellt, unter Spannung gehalten und vermittelt realitätsnahe Arbeitsbedingungen.

Wo kann Sie der Trainer für Bauchwandauföffnung und -verschluss unterstützen?

- Einsetzen einer Veress-Nadel
- Einsetzen eines Trokars
- Hassen-Technik
- DPL-Techniken
- Inzision: linear, Ellipse, Lappen, geformt
- Subkutikuläre Aushöhlung
- Einfache und fortschrittliche Nähetechniken
- Subkutikuläres Nähen
- Kontinuierliches Nähen
- Stapling
- Verwendung von Klammerpflastern



LT 60430 Trainer für Bauchwandauföffnung und -verschluss



Limbs & Things Aufgabeneinsatz – Gynäkologisches Dissektionspad

Der Aufgabeneinsatz – Gynäkologisches Dissektionspad ermöglicht Ihnen verschiedene Übungen für die laparoskopische Chirurgie.



LT50116 Gynäkologisches Dissektionspad

Was können Sie mit dem Aufgabeneinsatz – Gynäkologisches Dissektionspad üben?

- Dissektion des runden und breiten Ligaments
- Aufteilung des Gewebes in 2 Schichten
- Arterielle Ligation
- Nähen und Stapling in 2 Schichten
- Gefäßschnitt
- Identifizierung von Harnleitern, Uterusarterie und deren Mobilisierung



Limbs & Things Trainer für Mittellinien-Perinealreparatur

Der Trainer für die Mittellinien-Perinealreparatur 2. Grades bietet Ihnen die Möglichkeit, die wichtigsten Punkte zur Identifizierung, Beurteilung und Versorgung dieses Traumata zu erlernen. Die abschließende Versorgung der Wunde mit verschiedenen Nahttechniken ermöglicht Ihnen ein umfangreiches Training mit unterschiedlichen Schwierigkeitsstufen.

Der Trainer verfügt über folgende wichtigen anatomischen Strukturen, um ein realitätsnahes Lernen zu ermöglichen: Hymenale Reste, Vaginalschleimhaut, Perinealhaut, Perinealmuskel, externer Analsphinkter, interner Analsphinkter, Analschleimhaut, pararektales Fett.

Das Modell ist auch in dunkler Hautfarbe erhältlich. Für mehr Trainingsoptionen stehen Ihnen optionale Einsätze für Episiotomie, Sphinkter-Riss- und Mediollaterale-Reparatur oder in ungeschnittener Ausführung für eigene Interpretationen zur Verfügung.



LT 61100 Trainer für gerade Perinealreparatur

Was können Sie mit dem Trainer für Mittellinien-Perinealreparatur schulen?

- Richtige Verwendung von Instrumenten
- Gewebeschichterkennung und -handhabung
- Naht in zwei Ebenen (in der Vagina und am Perineum)
- Nahttechniken (kontinuierliches und subkutikuläres Knotenbinden)
- Nähen der Vaginalschleimhaut
- Tiefe Muskelnahrt
- Subkutikuläres Nähen
- Identifizierung und Behandlung von Dammrissen
- Durchführung der digitalen rektalen Untersuchung vor und nach der Reparatur



Limbs & Things Trainer für Mediollaterale-Perinealreparatur

Der Trainer für die Mediollaterale-Perinealreparatur 2. Grades ermöglicht Ihnen das Erlernen und Üben der wichtigsten Punkte zur Identifizierung, Beurteilung und Versorgung dieses Traumata. Die abschließende Versorgung der Wunde mit verschiedenen Nahttechniken ermöglicht Ihnen ein umfangreiches Training mit unterschiedlichen Schwierigkeitsstufen.

Der Trainer verfügt über folgende wichtigen anatomischen Strukturen, um ein realitätsnahes Lernen zu ermöglichen: Hymenale Reste, Vaginalschleimhaut, Perinealhaut, Perinealmuskel, externer Analsphinkter, interner Analsphinkter, Analschleimhaut, pararektales Fett

Das Modell ist auch in dunkler Hautfarbe erhältlich. Für mehr Trainingsoptionen stehen Ihnen optionale Einsätze für Episiotomie, Sphinkter-Riss- und Mittellinien-Reparatur oder in ungeschnittener Ausführung für eigene Interpretationen zur Verfügung.



LT 61101 Trainer für Mediollaterale Perinealreparatur

Was können Sie mit dem Trainer für Mediollaterale-Perinealreparatur trainieren?

- Richtige Verwendung von Instrumenten
- Gewebeschichterkennung und -handhabung
- Naht in zwei Ebenen (in der Vagina und am Perineum)
- Nahttechniken (kontinuierliches und subkutikuläres Knotenbinden)
- Nähen der Vaginalschleimhaut
- Tiefe Muskelnahrt
- Subkutikuläres Nähen
- Identifizierung und Behandlung von Dammrissen
- Durchführung der digitalen rektalen Untersuchung vor und nach der Reparatur



Limbs & Things Trainer für Sphinkter-Riss-Reparatur

Mit dem Trainer für Sphinkter-Riss-Reparatur können Sie alle wichtigen Schritte schulen und üben, die zu einer erfolgreichen Reparatur eines eingerissenen Sphinkters 4. Grades gehören. Dabei können Sie sowohl den inneren, als auch den äußeren Sphinkter nähen.

Das Material ist robust und kann vielfach genutzt werden.

Das Modell ist auch in dunkler Hautfarbe erhältlich. Für mehr Trainingsoptionen stehen Ihnen optionale Einsätze für Episiotomie, Mediollaterale- und Mittellinien-Reparatur oder in ungeschnittener Ausführung für eigene Interpretationen zur Verfügung.



LT 61102 Trainer für Sphinkter-Riss-Reparatur

Was können Sie mit dem Trainer für Sphinkter-Riss-Reparatur üben?

- Identifizierung der anatomischen Strukturen
- Richtiger Umgang mit dem Gewebe
- End-to-end Reparatur des externen Sphinkters
- Überlagernde Reparatur des externen Sphinkters
- Reparatur des inneren Sphinkters und der Schleimhaut



Limbs & Things Episiotomie-Modul

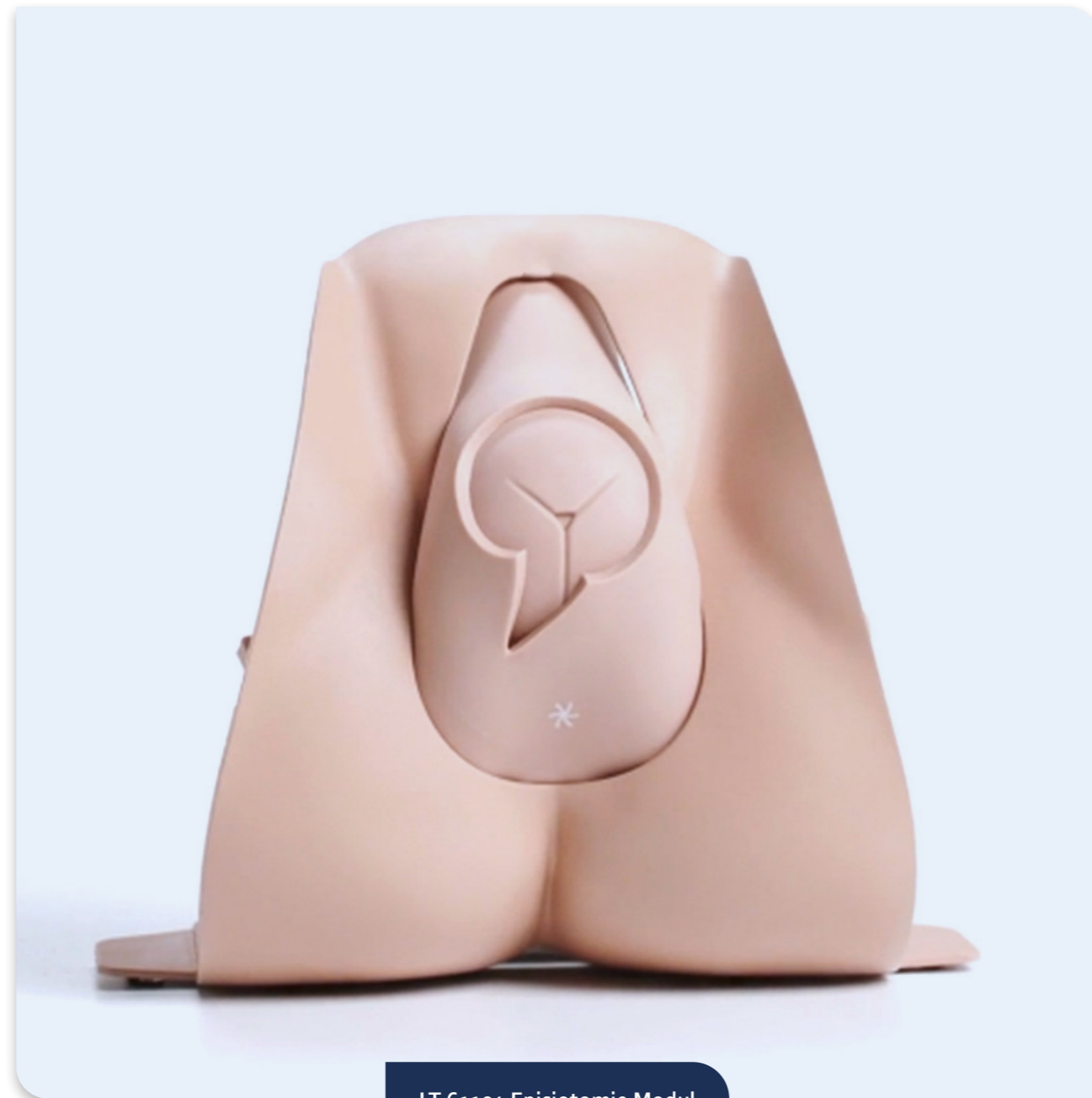
Das Modul für Episiotomie erweitert Ihre bestehenden Perineal- oder Sphinkter-Reparaturtrainer und bietet Ihnen die Möglichkeit, die wichtigsten Punkte für Dammschnittmethoden, ohne Risiken zu üben.

Der enthaltene Babykopf dient zur Orientierung und bietet eine angemessene taktile Reaktion, beim Einführen von Fingern, um den Kopf zu schützen. Der Episiotomie Einsatz kann mehrfach genutzt werden.

Das Modul ist auch in dunkler Hautfarbe erhältlich.

Was können Sie mit dem Trainer für Episiotomie schulen?

- Identifizierung von Fontanellen
- Handhabung eines gestreckten Perineums
- Verringerung des Verletzungsrisikos für Mutter und Baby
- Infiltration des Perineums vor der Episiotomie
- Durchführung einer medio-lateralen Episiotomie (oder Mittellinie)
- Verwendung von Instrumenten



LT 61104 Episiotomie Modul



Limbs & Things Chirurgischer Trainer – weibliches Becken

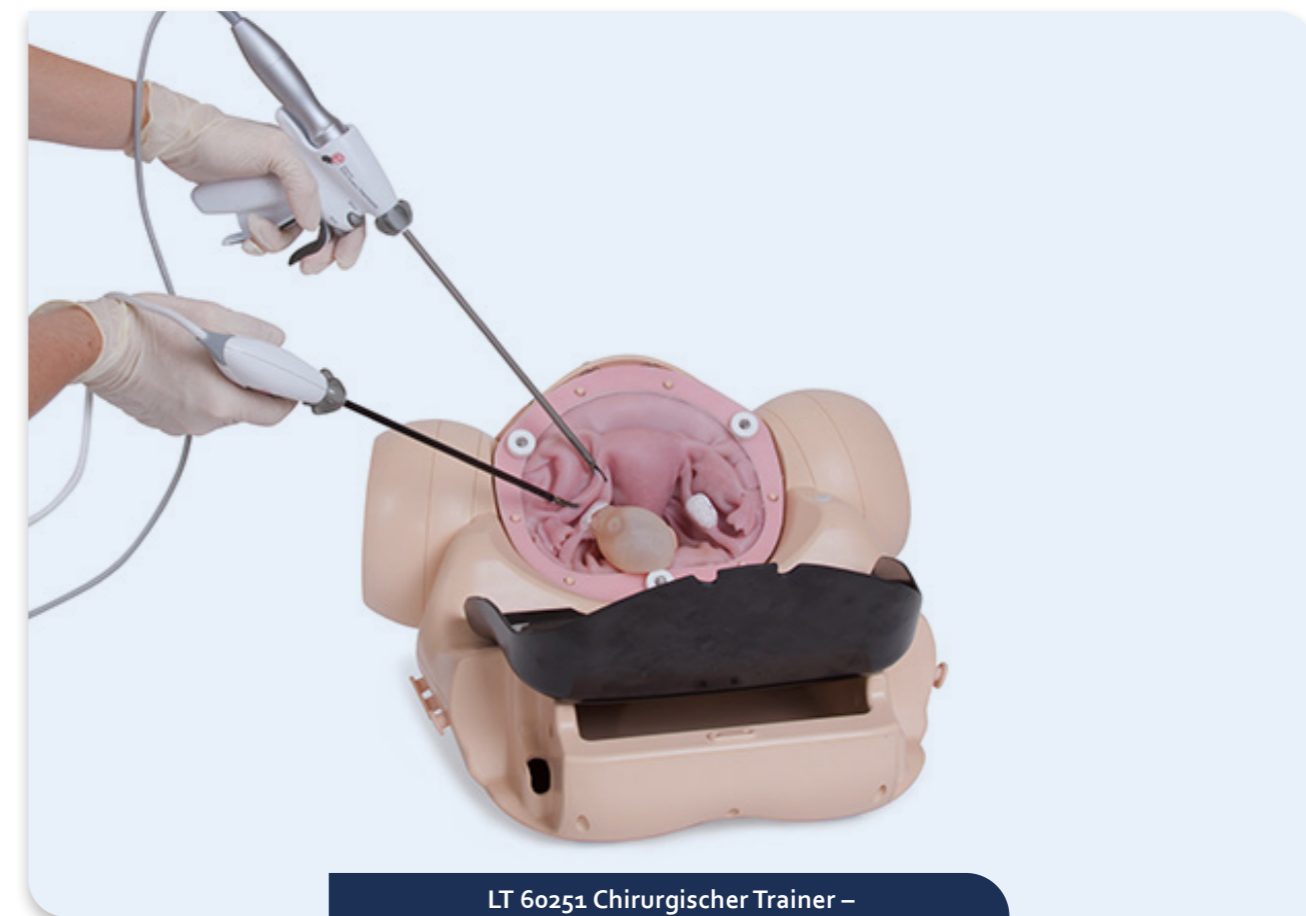
Der Chirurgische Trainer – weibliches Becken von Limbs & Things hilft Ihnen dabei, die unterschiedlichsten gynäkologischen Eingriffe laparoskopisch zu trainieren. Sie können damit Ihre gynäkologischen perioperativen Teams für Salpingektomie, Salpingostomie, Myomektomie, Zystektomie, Hysterektomie und Ovarektomie schulen und üben.

Das Modell verfügt über einen realistischen Vaginalkanal und einen Gebärmutterhals zur Inspektion, in denen ein Uterus-Manipulator verwendet werden kann. Verletzungen der Arterien führen zu realitätsnahen Blutungen. Der Bauch ist insuffliert und für Trokare geeignet. Die Gebärmutterkomponente kann nach Gebrauch leicht entfernt und ersetzt werden.

Folgende Anatomie ist vorhanden: Gebärmutter, Vagina, Gebärmutterhals, Externer Introitus, Blase, Eileiter, Eierstöcke, Breites Ligamentum, Harnleiter, Uterusarterie, Eierstockarterie, Douglas Pouch, Dunn's Pouch, Darm und Sigmoid, Ovarialzyste, Eileiterschwangerschaft, Myom, Uterosakrales Ligamentum, Kardinalligamentum, Bauchhaut, Beckenboden

Was können Sie mit dem Chirurgischen Trainer – weibliches Becken trainieren?

- Arbeiten mit dem Harmonic-Skalpell
- Präparation und Lokalisation der Harnleiter
- Einsetzen und Verwenden des Uterus-Manipulators
- Arbeiten mit verschiedenen gynäkologischen Instrumenten
- Identifizierung anatomischer Landmarken
- Kommunikation und perioperatives Teamtraining
- Salpingektomie
- Salpingostomie
- Myomektomie
- Zystektomie
- Hysterektomie
- Ovarektomie



LT 60251 Chirurgischer Trainer – weibliches Becken

LapSim® VR-Laparoskopie-Simulator OBGYN mit haptischem Feedback

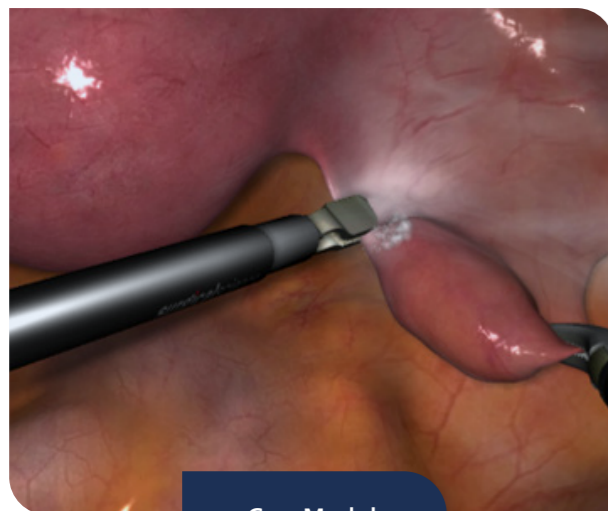
Der LapSim® VR-Laparoskopie-Simulator OBGYN unterstützt Sie gezielt bei der Aus- und Weiterbildung ihrer gynäkologischen Chirurgen. Zahlreiche Studien belegen die Vorteile (verkürzte Lernkurve, geringer Zeitbedarf pro Prozedur, geringer Fehlerrate, höhere Patientensicherheit), die Sie mit dem Einsatz des LapSim® erzielen können.

Den LapSim® VR-Laparoskopie-Simulator können Sie mit Hilfe der Mess- und Leistungskennzahlen optimal an Ihr Curriculum anpassen. Sie können den Schwierigkeitsgrad und die Herausforderungen der Übungen gezielt und anwenderbezogen verändern, so dass LapSim® Sie sowohl bei der Ausbildung von Basisfertigkeiten, als auch bei der Weiterbildung von wichtigen, praxisrelevanten Verfahrenselementen optimal unterstützen kann. Durch das leistungsorientierte, anwenderbezogene Feedback-System können Sie sich jederzeit über die Fortschritte informieren und die Auswertungen für Nachbesprechung und Kursmanagement nutzen.

Wobei kann Sie der LapSim® VR-Laparoskopie-Simulator unterstützen?

- Verkürzung der Lernkurven bei Basisfertigkeiten und Prozeduren
- Stetige Verbesserung der Leistungen und des Zeitbedarfs pro Prozedur
- Realitätsnahes Training mit haptischem Feedback-System und einstellbarer Arbeitshöhe
- Erlernen des richtigen Umgangs mit Kamera und Instrumenten
- Gezieltes anpassen der Lernziele und Schwierigkeitsgrade durch veränderbare Übungsparameter (z.B. Rissempfindlichkeit, Gewebesensitivität, usw.)
- Auswertung der Leistungen durch ein umfangreiches Feedback-System
- Selbstständiges Üben der Anwender durch ein integriertes Tutoring-Modul
- Trainieren der folgenden Basisfertigkeiten: Kameranavigation, Instrumentennavigation, Koordination, Greifen, Schneiden, Clip-Applikation, Heben und Greifen, Nähen, Präzision und Geschwindigkeit, Handhabung des Darms, Feindissektion, Versiegelung und Schneiden, Katheterinsertion
- Üben spezieller, auf FLS Grundlagen basierender Aufgaben, wie Ringtransport, Musterschnitt, Ligatur (Schlinge) und Wireloop
- Erlernen und verbessern der Kamerahandhabung im Bauchraum und im weiblichen Becken
- Trainieren der chirurgischen Fähigkeiten bei gynäkologischen Anwendungen und Hysterektomie

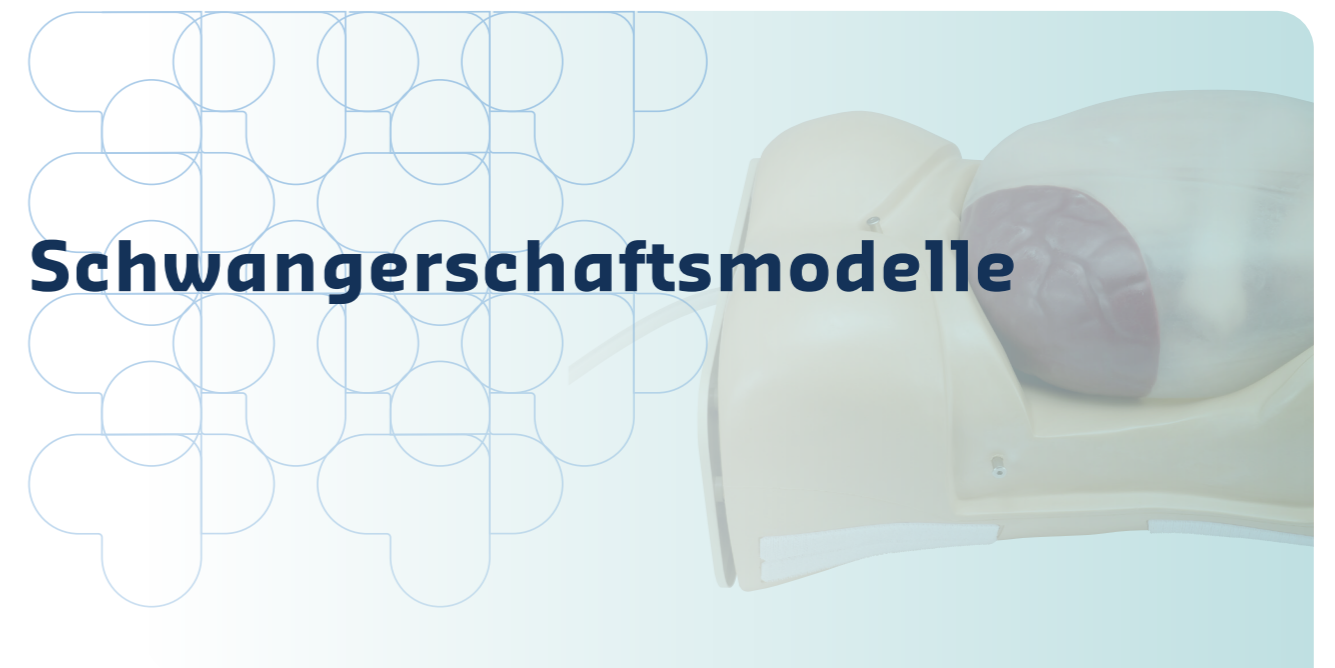
Das System ist jederzeit mit zusätzlichen Modulen erweiterbar.



Gyn-Modul



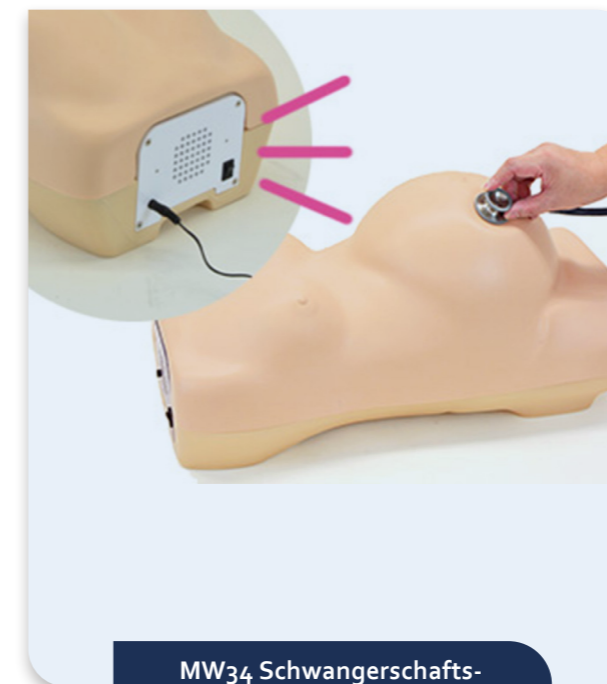
LapSim Simulator für Laparoskopie



Kyoto Kagaku Schwangerschafts-Untersuchungs-Simulator

Der Schwangerschafts-Untersuchungs-Simulator von Kyoto Kagaku ermöglicht Ihnen vielfältige Anwendungen der Basisuntersuchungen einer Schwangeren in der 40. Woche. Damit können Sie die Palpation, Auskultation und Vermessung an einem schwangeren Torso durchführen und schulen.

Das realitätsnahe Torso-Modell verfügt über eine besonders weiche und elastische Oberfläche mit gutem haptischem Feedback. Die Herzöne stammen von echten Föten und die Lage des Kindes können Sie für eine optimale Nutzung selbst bestimmen.



MW34 Schwangerschafts-Untersuchungs-Simulator

Wobei kann Sie der Schwangerschafts-Untersuchungs-Simulator unterstützen?

- Durchführung der Vermessung von Bauchumfang und Bauchhöhe
- Erlernen des richtigen Umgangs mit dem Messzirkel (Pelvimetrie)
- Training der Auskultation mit Stethoskop und Hörrohr bei unterschiedlichen Herzraten und Herzönen (Aufnahmen von echten Föten)
- Erlernen von Leopold Manöver und Seitz Methode



KOKEN Schwangerschafts-Untersuchungs-Modell

Das Schwangerschafts-Untersuchungs-Modell von Koken ermöglicht Ihnen vielfältige Anwendungen der Basisuntersuchungen einer Schwangeren. Damit können Sie die Palpation, Auskultation und Vermessung an einem schwangeren Torso durchführen und schulen.

Das realitätsnahe Torso-Modell verfügt über eine besonders weiche und elastische Oberfläche mit gutem haptischem Feedback. Das Amnion kann unterschiedlich stark mit Luft gefüllt werden, um dadurch verschiedene Palpationseindrücke zu ermöglichen.

Wobei kann Sie das Schwangerschafts-Untersuchungs-Modell unterstützen?

- Durchführung der Vermessung von Bauchumfang und Bauchhöhe
- Erlernen des richtigen Umgangs mit dem Messzirkel (Pelvimetrie)
- Training der Auskultation
- Erlernen und üben von Leopold Manöver



LM-043N-CE Schwangerschafts-Untersuchungs-Modell



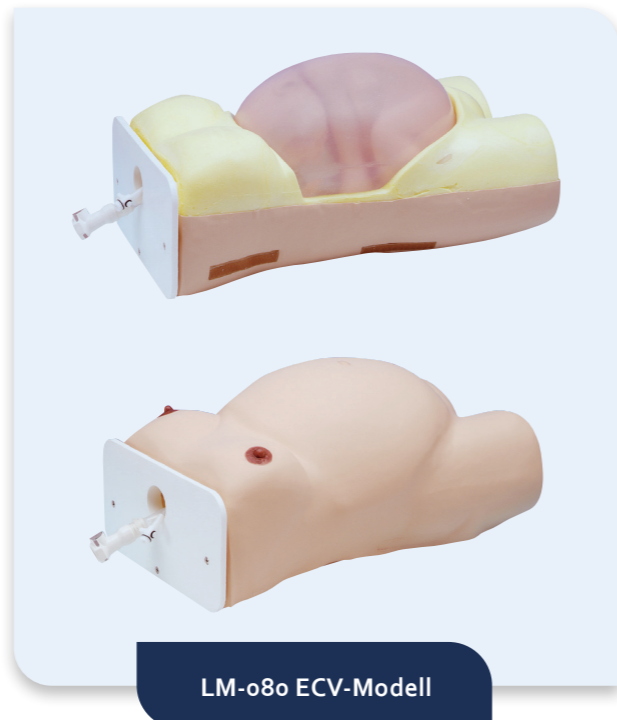
KOKEN ECV-Modell (Äußere Wendung bei Beckenendlage)

Das ECV-Modell von Koken ermöglicht Ihnen das Schulen und Durchführen der Wendung des Fötus bei Beckenendlage. Dazu können Sie die wichtigen Landmarken des Fötus palpieren und zusätzlich die Vermessung des Beckens und Methoden der Brustpflege üben.

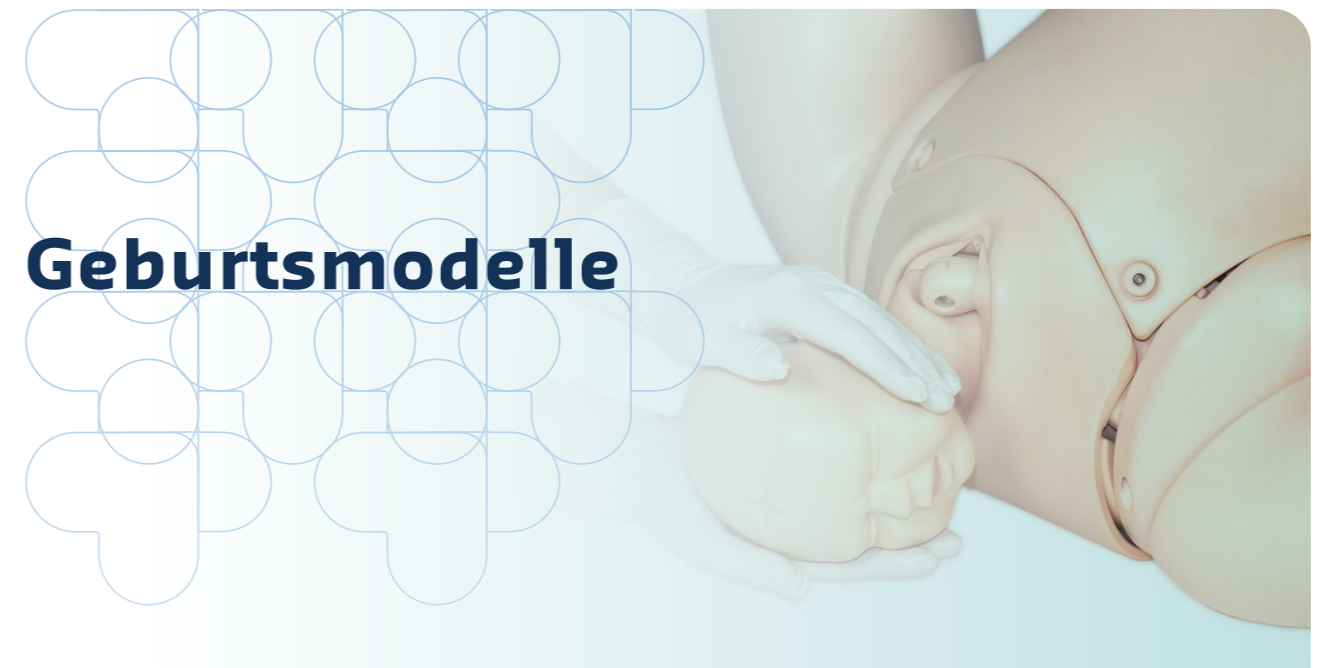
Das Torso-Modell verfügt über eine besonders weiche und elastische Oberfläche mit gutem haptischem Feedback und entspricht einer Schwangeren in der 36. Woche. Den Flüssigkeitsstand des Fruchtwassers können Sie individuell an Ihre Bedürfnisse anpassen.

Wobei kann Sie das ECV-Modell unterstützen?

- Durchführung der ECV (Rotation des Fötus)
- Üben der Vermessung von Bauchumfang und Bauchhöhe
- Erlernen des richtigen Umgangs mit dem Messzirkel (Pelvimetrie)
- Schulen der Brustpflegemethoden



LM-080 ECV-Modell



Geburtsmodelle



Kyoto Kagaku Geburtssimulator Trainingsset

Das Geburtssimulator Trainingsset von Kyoto Kagaku ermöglicht Ihnen das Training des kompletten Geburtsvorgangs. Beginnend mit der zervikalen Dilatation hin zum eigentlichen Geburtsvorgang, mit abschneiden der Nabelschnur, dem richtigen Umgang mit der Plazenta und dem Nähen eines Dammschnitts (Stage 1), können Sie alle relevanten Abschnitte gezielt darstellen.

Das neue und sehr flexible Material bietet Ihnen dabei ein sehr realitätsnahes Trainingsgefühl. Alle Module sind schnell und einfach einzusetzen und ermöglichen dadurch Zeitersparnis beim Unterrichten.

Die Komponenten des Trainingssets sind auch einzeln als zervikaler Beurteilungssimulator, Geburtssimulator und Perineorrhaphie-Simulator erhältlich



KK MW40
Geburtssimulator Trainingsset

Was können Sie mit dem Geburtssimulator Trainingsset ausbilden?

- Durchführung des kompletten Entbindungsvorgangs
- Üben der zervikalen Dilatation (5 verschiedene Muttermündoptionen)
- Trainieren von verschiedenen Geburtslagen
- Üben der instrumentellen Entbindung mit Geburtszange und Saugglocke
- Richtiger Umgang mit der Plazenta
- Nabelschnurvorfal und Nabelschnurschnitt
- Nähen eines Dammschnitts (Stage 1)



Limbs & Things Geburtssimulator PROMPT Flex Standard

Der PROMPT Flex Standard hilft Ihnen dabei, den kompletten Geburtsvorgang in unterschiedlichsten Variationen zu trainieren. Sie können alle Kindslagen am Modell durchführen und dieses auch in Szenarien mit „echten“ Akteuren einsetzen.

Das flexible und robuste Material und die Genauigkeit der Landmarken ermöglicht Ihnen eine realitätsnahe Ausbildung für Anfänger und Fortgeschrittene. Zudem können Sie auch schwierigere Situationen, wie Schulterdystokie oder Beckenendlage, gezielt trainieren und verbessern.

Wobei kann Sie der PROMT Flex Standard unterstützen?

- Durchführung des kompletten Entbindungsvorgangs
- Trainieren von schwierigen Geburtslagen und Problemstellungen
- Verbesserung der Handgriffe bei Schulterdystokie
- Üben der instrumentellen Entbindung mit Geburtszange und Saugglocke
- Richtiger Umgang mit der Plazenta
- Nabelschnurvorfall
- Kommunikation und Teamtraining (Nutzung durch Schauspielpatienten möglich)

Für den PROMT Flex Standard sind weitere Module, wie Zervikale Dilatation, postpartale Hämorrhagien, Monitoring für Druck und Kraft, usw. erhältlich. Damit können Sie die Anwendungsmöglichkeiten des Modells jederzeit erweitern und es noch vielfältiger für Ihre Ausbildung einsetzen.

Alle Prompt Modelle sind auch mit dunkler Hautfarbe erhältlich!



LT 80100 Geburtssimulator PROMPT Flex



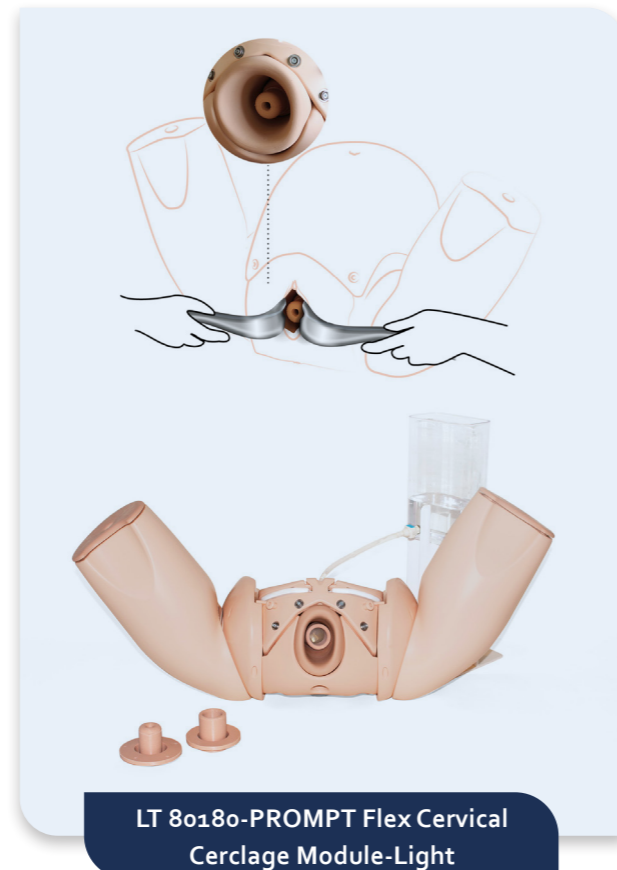
Limbs & Things Zervix-Cerclage-Modul für PROMPT Flex

Mit dem Zervix-Cerclage-Modul können Sie ihr vorhandenes PROMPT Flex um diese anspruchsvolle Übungsmöglichkeit erweitern. Damit ist es Ihnen möglich alle wichtigen Punkte des Elektiven und Notfall-Cerclage-Verfahren zu schulen und zu trainieren.

Für das realitätsnahe Training verfügt das Modell über eine mit Flüssigkeit gefüllte Fruchtblase, einen erweiterten Zervix und restriktiven Raum innerhalb der Vagina.

Was können Sie mit dem Zervix-Cerclage-Modul trainieren?

- Management einer zervikalen Inkompetenz
- Notfall-Cerclage
- McDonald Cerclage-Technik



LT 80180-PROMPT Flex Cervical Cerclage Module-Light



Limbs & Things Geburtssimulator PROMPT Flex Advanced

Das PROMPT Flex Advanced ermöglicht Ihnen eine detaillierte Aufzeichnung der angewandten Kräfte und des Zeitbedarfs während des Geburtsvorganges. Sie können, wie beim Basismodell „Standard“, den kompletten Geburtsvorgang in unterschiedlichsten Variationen schulen und üben. Sie können alle Kindslagen am Modell durchführen und dieses auch in Szenarien mit „echten“ Akteuren einsetzen.

Das Baby verfügt bei diesem Modell über eine Bluetooth-Anbindung, damit alle relevanten Daten über die Software aufgezeichnet werden können. Zudem können Sie auch schwierigere Situationen, wie Schulterdystokie oder Beckenendlage, gezielt trainieren und verbessern.

Wobei kann Sie der PROMPT Flex Advanced unterstützen?

- Durchführung des kompletten Entbindungsvorgangs
- Trainieren von schwierigen Geburtslagen und Problemstellungen
- Verbesserung der Handgriffe bei Schulterdystokie
- Üben der instrumentellen Entbindung mit Geburtszange und Saugglocke
- Richtiger Umgang mit der Plazenta
- Nabelschnurvorfall
- Debriefing mit Hilfe der aufgezeichneten Daten
- Kommunikation und Teamtraining (Nutzung durch Schauspielpatienten möglich)

Für den PROMPT Flex Advanced sind weitere Module, wie Zervikale Dilatation und postpartale Hämorrhagien, Kaiserschnitt erhältlich. Damit können Sie die Anwendungsmöglichkeiten des Modells jederzeit erweitern und es noch vielfältiger für Ihre Ausbildung einsetzen.



LT 80106 PROMPT Flex Advanced



Limbs & Things Zervikales Dilatationsmodul für PROMPT Flex

Mit dem zervikalen Dilatationsmodul können Sie ihr vorhandenes PROMPT Flex um eine wichtige Option erweitern. Es hilft Ihnen dabei, alle wichtigen Punkte der zervikalen Dilatation, für die Eröffnungs- und Übergangsphase, zu schulen.

Um Ihnen eine möglichst umfassende Auswahl an Möglichkeiten zu bieten, ist das Modul komplett flexibel gestaltet. Sie bestimmen, welche Muttermundöffnung sie mit welcher Kopfform kombinieren, um möglichst realistische und abwechslungsreiche Szenarien darzustellen.

Was können Sie mit dem Zervikalen Dilatationsmodul üben?

- Ertasten der unterschiedlichen Kindslagen in der Eröffnungs- und Übergangsphase
- Beurteilung der Geburtsreife des Muttermundes nach dem Bishop Score (1-10cm)
- Beurteilung der Konsistenz des Muttermundes (weich/mittel/hart)
- Erkennen der verschiedenen Positionen des Gebärmutterhalses
- Bewertung der Fetalen Position (-3 bis +3)
- Erkennen der Fontanellen
- Erkennen verschiedener Kopfgeschwulste (3 versch. Größen)
- Dilatation und Eröffnung der Fruchtblase

Auch als eigenständiges Modell – Geburtsphasen-Simulator PROMPT - erhältlich



LT 80102 Zervikales Dilatationsmodul für PROMPT Flex Standard



Limbs & Things Kaiserschnittmodul für PROMPT Flex

Mit dem Kaiserschnittmodul können Sie ihr vorhandenes PROMPT Flex um diese wichtige Übungsmöglichkeit erweitern. Damit ist es Ihnen möglich alle wichtigen Punkte der Sectio Caesarea, von der Öffnung der Bauchdecke, über die Entwicklung des Kindes, bis zum Verschluss der Bauchdecke, zu schulen und zu trainieren.

Um Ihnen eine möglichst realitätsnahe Übungsmöglichkeit zu gewährleisten, verfügt das Modul über einen mehrschichtigen Aufbau der Bauchdecke (2-fach nutzbar) und alle wichtigen anatomischen Strukturen. Das Baby kann zudem in der normalen oder transversalen Position gelagert werden und erlaubt dabei auch Arm- und Kopfbewegungen.



LT 80103 Kaiserschnittmodul für PROMPT Flex

Was können Sie mit dem Kaiserschnittmodul trainieren?

- Eröffnung der Bauchwand nach Cohen oder Pfannenstiel
- Verschluss der Bauchwand
- Eröffnung der Uteruswand
- Single/double In-Situ Verschluss der Uteruswand
- Entwicklung des Kindes aus verschiedenen Lagen
- Push und Pull-Techniken
- Entnahme der Plazenta
- Teamzusammenspiel und teaminterne Konversation



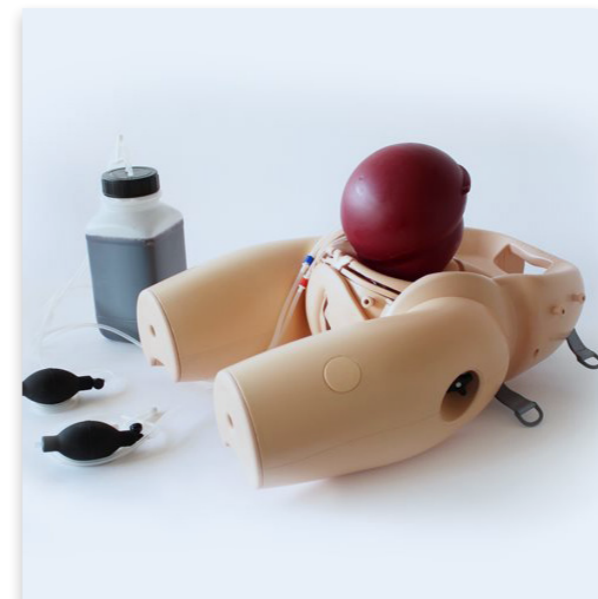
Limbs & Things PPH-Modul (nachgeburtliche Blutung) für PROMPT Flex

Das Modul für die Versorgung nachgeburtlicher Blutungen ermöglicht Ihnen, in Verbindung mit Ihrem PROMPT Flex Standard, das Schulen und Trainieren der richtigen Handgriffe und Optionen bei diesem nicht alltäglichen Ereignis.

Mit den PPH-Modul können Sie einen Blutverlust von bis zu 2 Litern und die realistische Simulation einer atonischen und kontrahierenden Gebärmutter darstellen.

Was können Sie mit dem PPH-Modul schulen und trainieren?

- Management von nachgeburtlichen Blutungen (postpartale Blutungen)
- Grundmassage
- Manuelle Kompression
- Hämostatische Balloninsertion und -management
- Kommunikationsfähigkeiten mit der Mutter bei Verwendung mit simulierten Patienten
- Intramuskuläre Injektion
- Schätzung des Blutverlustes



LT 80101 PPH-Modul für PROMPT Flex



Limbs & Things Gebärmutterkompressions-Modul für PROMPT Flex

Mit dem Gebärmutterkompressions-Modul können Sie Ihr vorhandenes PROMPT Flex um eine spezielle Option erweitern. Es hilft Ihnen dabei, alle wichtigen Punkte für Kompressionsnähte und das Abbinden der Uterusarterie zu schulen.

Um Ihnen eine möglichst hohe Realitätsnähe zu bieten, ist das Modul mit einer nachgeburtlichen Gebärmutter, Uterusarterien, Uterusvenen und dem Ligamentum ausgestattet. Der Uterus kann bis zu 20 Mal verwendet werden.

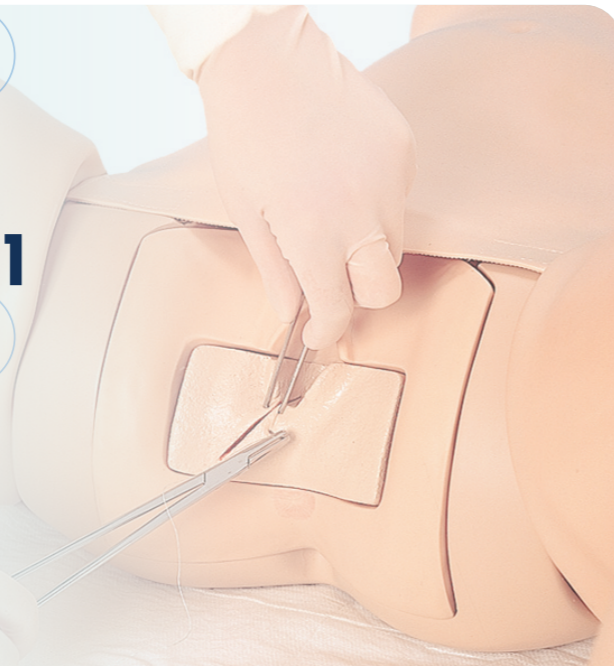


LT80111 Gebärmutterkompressions-Modul

Was können Sie mit dem Gebärmutterkompressions-Modul üben?

- Durchführung aller gängigen Arten von Kompressionsnähten, einschließlich B-Lynch, Hayman und Pereira
- Präparation des Ligamentums
- Ligation der Uterusarterien

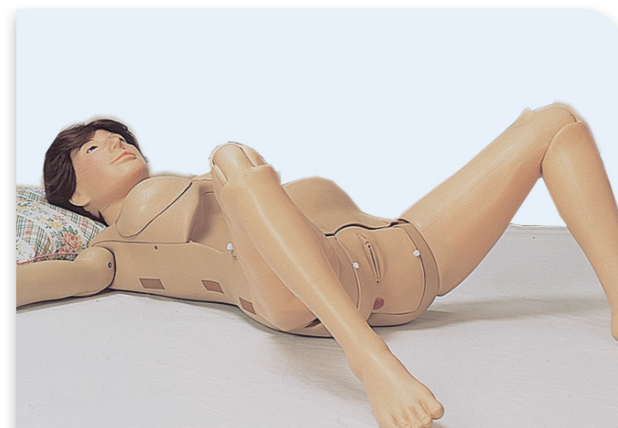
Ganzkörpermodell



KOKEN Schwangerschafts- und Geburtssimulator - Ganzkörper

Mit dem „Ganzkörper“ Schwangerschafts- und Geburtssimulator von Koken können Sie die alle Phasen der Schwangerschaft und Geburt schulen und üben. Beginnend mit der Vermessung und Palpation, über die zervikale Dilatation, hin zum eigentlichen Geburtsvorgang, mit dem Abschneiden der Nabelschnur, dem richtigen Umgang mit der Plazenta und dem Nähen eines Dammschnitts, bis hin zur nachgeburtlichen Kontrolle des Uterus, können Sie alle wichtigen Schritte gezielt darstellen.

Das neue und flexiblere Material vermittelt Ihnen dabei ein realitätsnahes Trainingsgefühl. Der Simulator wiegt ca. 17 kg, ist 177cm groß und kann in allen gängigen Geburtslagen genutzt werden. Die Module sind einfach zu wechseln und können leicht ausgetauscht werden.



LM-101HV-CE Schwangerschafts- und Geburtssimulator

Die Komponenten des Ganzkörper-Simulators sind auch einzeln als, Vaginaler Untersuchungssimulator, Geburtssimulator und Schwangerschaftsuntersuchungs-Modell erhältlich.

Was können Sie mit dem Schwangerschafts- und Geburtssimulator - Ganzkörper ausbilden?

- Schwangerschaftsuntersuchung
 - Vermessung von Bauchumfang und Bauchhöhe
 - Richtiger Umgang mit dem Messzirkel (Pelvimetrie)
 - Fetale Auskultation
 - Leopold Manöver
- Zervikale Dilatation (4 verschiedene Muttermundpositionen)
- Geburtsvorgang
 - Kompletter Entbindungsvorgang
 - Verschiedene Geburtslagen
 - Verschiedene Geburtspositionen (Hand + Knie, seitliche- und Rückenlage)
 - Prüfung der Plazenta (3-teilige Plazenta)
 - Nabelschnurvorfal und Nabelschnurschnitt
 - Perineale Naht
- Gebärmutterrückbildung (4 verschiedene Zustände)
- Brustpflege- und palpation



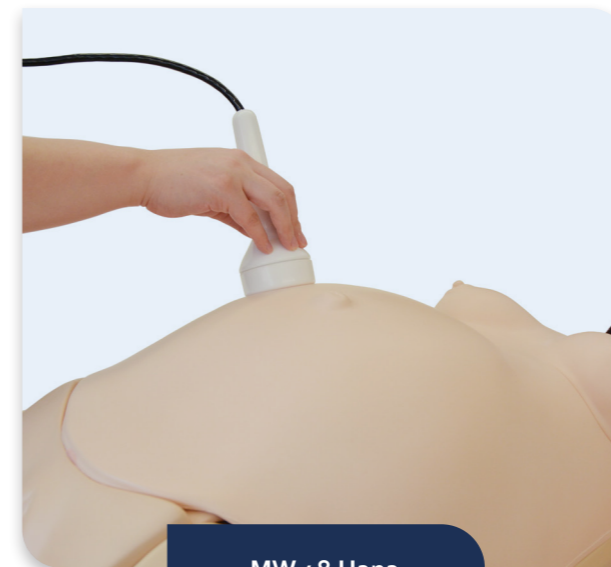
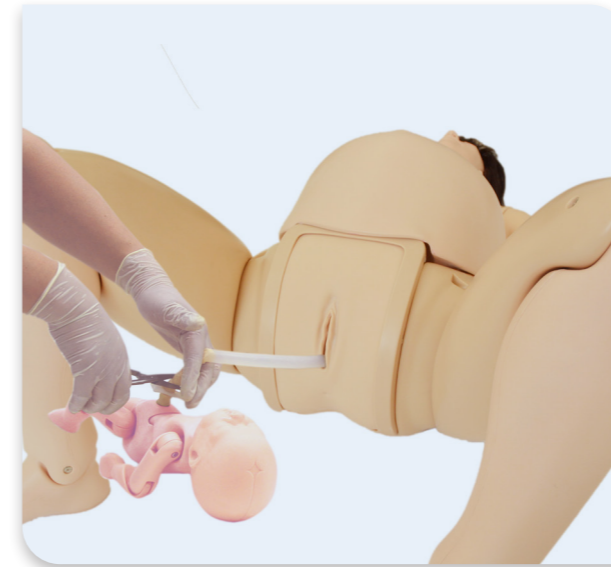
Kyoto Kagaku Perinatal Trainingsmodell „Hana“ - Ganzkörper

Mit dem „Ganzkörper“ Perinatal Trainingsmodell von Kyoto Kagaku können Sie alle Phasen der Schwangerschaft und der Geburt schulen und üben. In der Vorgeburtsphase können Sie die Vermessung, Palpation und Ultraschalluntersuchung (23. Woche) trainieren. Während der Geburtsphase können Sie die zervikale Dilatation ebenso üben, wie die Geburt in den 3 gängigen Geburtslagen. Die nachgeburtliche Untersuchung des Uterus und die Nahtübung für Risse 1. Grades rundet Ihre geburtsspezifischen Ausbildungsoptionen ab.

Zudem ermöglicht Ihnen dieses Modell das Üben von zusätzlichen Optionen, wie z.B. Atemwegsmanagement, CPR, Epiduralpunktion, Sondenanlage, I.M. und I.V. Injektion, Absaugung, Katheterisierung, Oral- und Körperhygiene. Dadurch können Sie das Trainingsmodell zusätzlich für Ihr interdisziplinäres Training einsetzen.

Der Simulator wiegt ca. 20kg, ist 164 cm groß und kann in allen gängigen Geburtslagen genutzt werden. Die Module sind einfach und schnell zu wechseln.

Der Simulator ist modular aufgebaut, so dass Sie Ihre Konfiguration nach Ihren Bedürfnissen und Vorstellung zusammenstellen können.



MW 48 Hana

Was können Sie mit dem Perinatal Trainingsmodell „Hana“ - Ganzkörper ausbilden?

- Schwangerschaftsuntersuchung
 - Vermessung von Bauchumfang und Bauchhöhe
 - Richtiger Umgang mit dem Messzirkel (Pelvimetrie)
 - Leopold Manöver
 - Ultraschalluntersuchung (Fötus 23. Woche)
- Zervikale Dilatation (5 verschiedene Muttermundpositionen)
- Geburtsvorgang
 - Kompletter Entbindungsvorgang
 - Verschiedene Geburtslagen und -positionen
 - Prüfung der Plazenta
 - Nabelschnurvorfal und Nabelschnurschnitt
 - Perineale Naht (1. Grad)
- Gebärmutterrückbildung (4 verschiedene Zustände)
- Brustpflege und -palpation
- Reinigung und Hygiene (Oral, Wäsche im Bett, Hand und Fuß)
- I.V. Injektion und Katheteranlage
- i.M. Injektionen (optional)
- Atemwegsmanagement
- CPR
- Epiduralpunktion (nur ohne Flüssigkeit möglich)
- Sondenanlage oral und nasal
- Absaugung oral und nasal
- Legen von Urinkathetern
- Versorgung Tracheostoma

Fertigkeitstrainer



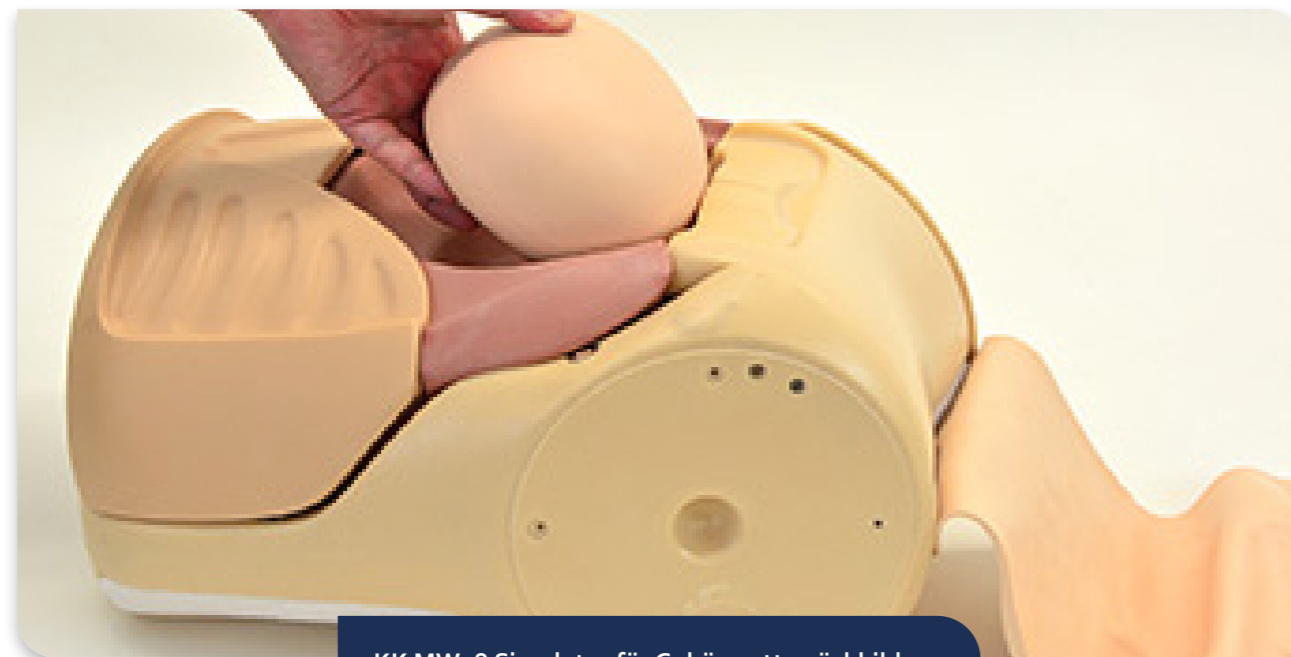
Kyoto Kagaku Simulator für Gebäuterrückbildung

Das Simulator für Gebäuterrückbildung ermöglicht Ihnen das Schulen und Beurteilen der Gebäuterrückbildung nach der Geburt. Dazu stehen Ihnen alle wichtigen Bezugspunkte, wie Symphyse, Rippen und Nabel, sowie die Gebäuterrückbildung in 4 verschiedene Varianten zur Verfügung.

Das neue und sehr flexible Material bietet Ihnen dabei ein sehr realitätsnahes Trainingsgefühl. Alle Module sind schnell und einfach einzusetzen und ermöglichen dadurch Zeitersparnis beim Unterrichten.

Wobei kann Sie der Simulator für Gebäuterrückbildung unterstützen?

- Messung des Fundusstand nach der Geburt
- Palpation des Fundus Uteri nach der Geburt
- Unterscheidung der Uteruszustände (1,3,5 Tag und abnormal)



KK MW38 Simulator für Gebäuterrückbildung



Kyoto Kagaku Epiduralanästhesie-Simulator

Der Epiduralanästhesie-Simulator ermöglicht Ihnen das risikoarme Training von diagnostischen und therapeutischen lumbalen-, thorakalen-, und epiduralen Verfahren. Sie können damit das komplette Verfahren zwischen den Bereichen T7 und L5 durchführen.

Um das Echtheitsgefühl zu verstärken enthält das Modell neben den entsprechenden Wirbelsäulensegmenten alle Strukturen, die für das jeweilige Verfahren notwendig sind. Zugänge sind median und paramedian möglich und führen zu einem entsprechenden „LOSS“ bei der richtigen Durchführung.

Was könnte Ihnen der Einsatz des Epiduralanästhesie-Simulators bringen?

- Optimierung der gesamten Verfahrensprozesse
- Reduzierung von Infektionsraten durch wiederholtes Üben und Verbessern
- Identifizierung des optimalen Insertionspunktes und -winkels (Block ist von hinten durchsichtig, so dass die Nadel im gestochenen Zustand leicht erkennbar ist)
- Richtiger Umgang mit der „Loss of Resistance“ Technik
- Verbesserung paramedianer Zugänge



KK MW3 Epiduralanästhesie-Simulator

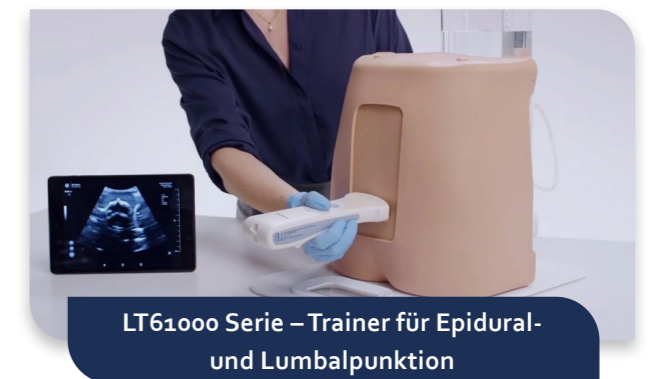


Limbs & Things Trainer für Epidural- und Lumbalpunktion

Das Fortgeschrittenen-Modell für Epidural- und Lumbalpunktion ermöglicht Ihnen das risikoarme Training von diagnostischen und therapeutischen lumbalen- und epiduralen Verfahren. Durch den mehrschichtigen Aufbau (steile Wirbelsäule, zusätzliches Fettpolster) können Sie die Herausforderungen für die Anwender gezielt steigern und die Einsatzmöglichkeiten des Modells entsprechend anpassen.

Durch die austauschbaren Gewebeseinsätze können Sie das Modell jederzeit um den Bereich „Ultraschall“ erweitern, so dass Sie das Modell auch an zukünftige Bedürfnisse anpassen können. Das Gefühl bei der Punktion der Dura, der Entnahme und Messung der CSF, sowie bei der Einführung von Epiduralkathetern ist sehr realitätsnah.

Für das Modell Epidural- und Lumbalpunktion ist die Erweiterung „Ultraschall“ optional erhältlich.



LT61000 Serie – Trainer für Epidural- und Lumbalpunktion

Was kann Ihnen der Einsatz des Trainers für Lumbalpunktion bringen?

- Optimierung der gesamten Verfahrensprozesse
- Reduzierung von Infektionsraten durch wiederholtes Üben und Verbessern
- Identifizierung des optimalen Insertionspunktes und -winkels bei schwierigen Patienten
- Richtiger Umgang mit der „Loss of Resistance“ Technik
- Verbesserung paramedianer Zugänge
- Injektion von Lokalanästhetika
- Entnahme und Messung von CSF
- Legen eines Epiduralkatheters

Limbs & Things Katheterisierungs-Trainer weiblich

Mit dem Katheterisierungs-Trainer von Limbs & Things können Sie sehr realitätsnah den richtigen Umgang mit Blaskathetern schulen und trainieren.

Das haptische Gefühl ist durch die geschmeidige Harnröhre und den Sphinktertonus beim Katheterisierungs-Trainer von Limbs & Things sehr real. Dadurch lassen sich alle wichtigen Arbeitsschritte wie am Patienten nach Ihren Vorgaben trainieren und überprüfen.

Optional ist das Modul - Suprapubisches Kathetermanagement (Ultraschallfähig) – erhältlich.



LT60851 Katheterisierungstrainer weiblich

Was können Sie mit dem Katheterisierungstrainer von Limbs & Things üben?

- Korrekter Umgang mit der weiblichen Anatomie
- Hygienische Standards bei der Katheterisierung
- Aseptische Katheterisierungstechnik
- Richtige Katheter-Platzierung (12-16 French)
- Anwendung von Gleitmittel
- Suprapubischen Kathetermanagement
- Katheterentfernung

Limbs & Things Injektionstrainer zum Aufsnallen

Der Injektionstrainer von Limbs & Things ermöglicht Ihnen das Training von intrakutanen, subkutanen und intramuskulären Injektionen. Sie können das Modell am Tisch oder mit einem Schauspielpatienten einsetzen, um z.B. gleichzeitig die Patientenkommunikation zu üben.

Der Injektionstrainer ist mehrlagig aufgebaut und verfügt über Epidermis, Dermis, Fett und Muskelgewebe.

Welche Übungsmöglichkeiten bietet Ihnen der Injektionstrainer?

- Subkutane Injektion
- Interdermale und intramuskuläre Injektion
- Gewebemanagement
- Richtiger Umgang mit Nadeln (Patienten- und Eigensicherheit)
- Patientenkommunikation (Nutzung durch Schauspielpatienten möglich)
- OSCE Szenarien



LT00310 – Injektionstrainer

Limbs & Things ACF Pad für Venenpunktion zum Aufsnallen

Das ACF Pad für Venenpunktion von Limbs & Things hilft Ihnen dabei, die praktische Anwendung der peripheren Venenpunktion mit der dazugehörigen Patientenkommunikation optimal zu verbinden. Sie können das Pad im Bereich der Ellenbeuge einsetzen und einfach mit dem Befestigungsgurt am Arm eines Schauspielpatienten fixieren. Das ACF Pad für Venenpunktion von Limbs & Things ist mit einer Sicherheitsrückseite versehen, um eine Durchstechen mit der Nadel zu verhindern. Die Venen verfügen über Selbstheilungseigenschaften und sind für den mehrmaligen Gebrauch ausgelegt.



LT00140 -ACF Pad

Wobei kann Sie das ACF Pad für Venenpunktion unterstützen?

- Erkennen der Venenlage durch Palpation
- Richtiges Anwenden von Nadeln und Kanülen (Patienten- und Eigensicherheit)
- Punktion der Vene
- Management des Blutflusses
- Patientenkommunikation (Nutzung durch Schauspielpatienten möglich)
- OSCE Szenarien

Nasco Venenpunktions- und Injektionsarm

Der Venenpunktions- und Injektionsarm von Nasco ermöglicht Ihnen das Üben von allen wichtigen venösen Zugängen am Arm. Außerdem können Sie die intramuskuläre Injektion am Deltamuskel und die intradermale Injektion am Oberarm trainieren.

Der Venenpunktions- und Injektionsarm von Nasco verfügt über punktierbare Gefäße an der Hand (Metacarpale-, Digital- und Daumenvene), im Bereich der Ellenbeuge und darüber hinaus (Basilika, Cubital, Cephalica, Antebrachialis, u.a.). Haut und Venenmaterial des Arms bestehen aus selbstverschließendem Material und ermöglichen dadurch eine hohe Punktionsrate.

Für den Nasco Venenpunktions- und Injektionsarm sind Ersatzgefäße und Ersatzhaut als Set erhältlich. Zudem bieten wir Ihnen bei Bedarf eine Komplettüberholung durch unseren hauseigenen Service an.



NA-LF01121 Venenpunktions- und Injektionsarm

Wobei kann Sie der Venenpunktions- und Injektionsarm unterstützen?

- Hygienisch- und pflegerisch richtiger Umgang mit Kanülen und Spritzen
- Üben der Blutentnahme, Medikamentengabe und Flüssigkeitsinfusion
- Palpation der Venen
- Punktion der Venen an unterschiedlichen Stellen

KOKEN Brustmassage-Modell II

Das Brustmassagemodell II von Koken ermöglicht Ihnen das Üben verschiedener Massagetechniken der weiblichen Brust. Sie können damit das Massieren der Basis, der Papilla Mammarum und der Areola Mammarum, sowie die Behandlung während der Stillzeit, schulen und trainieren.

Das Brustmassage-Modell II verfügt über eine besonders weiche und flexible Oberfläche mit gutem haptischem Feedback. Sie können zudem den Raum zwischen der Faszie des Brustmuskels und der Basis palpieren und lösen.

Wobei kann Sie das Brustmassage-Modell II unterstützen

- Durchführung der richtigen Massagetechniken
- Palpation der Brust
- Behandlung der Brust während der Stillzeit



LM-024
Brustmassage-Modell II

KOKEN Simulationsset Brust und Stillen

Mit dem Simulationsset Brust und Stillen von Koken können Sie anschaulich und praktisch den gesamten Stillvorgang simulieren, schulen und üben. Dabei können Sie das Anschwellen der Brust ebenso darstellen, wie das richtige Anlegen des Säuglings (in Verbindung mit dem Koken Säuglingspflege-Baby, weiblich) oder die Pflege der Brust während des Stillens.

Das Simulationsset Brust und Stillen verfügt über eine besonders weiche und flexible Oberfläche mit gutem haptischem Feedback. Es ist anschnallbar konzipiert und kann zur Eigenschulung der richtigen Techniken oder zur Anleitung genutzt werden.

Das Säuglingspflege-Baby, weiblich ist optional erhältlich und kann mit der „Latch-On“ Maske ausgestattet werden, so dass es sich an der Brustwarze fest ansaugt.



LM-113a Simulationsset
Brust und Stillen

Wobei kann Sie das Simulationsset Brust und Stillen unterstützen?

- Schulen und üben der richtigen Handhabung/ Position beim Stillen
- Palpation und Beobachtung der Brust in unterschiedlichen Spannungszuständen
- Behandlung der Brust während der Stillzeit
- Anleitung einer Schauspielpatientin, Szenarien-Training
- Üben von Methoden zur Linderung der Brustspannung
- Optional, Durchführung des gesamten Stillprozesses in Verbindung mit dem Säuglingspflege-Baby, weiblich und der „Latch-On“ Maske

Vata Neugeborenen-Gefäßzugangstrainer - „Nita Newborn“

Der Neugeborenen-Gefäßzugangstrainer von VATA ermöglicht Ihnen das Schulen und Üben von Gefäßzugängen mit kleinstem Durchmesser. Zudem können Sie die Sondenanlage und die Nabelschnurkatheterisierung (5F-Katheter) trainieren.

Der Neugeborenen-Gefäßzugangstrainer enthält mittlere, basilische und axilläre Zugangsstellen an den Armen, Saphenus- und Poplitealvenen am rechten Bein, sowie Jugularis und Temporalvenen.

Wozu können Sie den Neugeborenen- Gefäßzugangstrainer einsetzen?

- Schulung der richtigen Handhabung beim Halten und bei der Grundversorgung
- Platzierung und Management von Nasenkanülen, Endotrachealtuben, Nasotrachealtuben und Magensonden
- Legen und Versorgung von ZVK-, PICC- und IV-Zugängen
- Venenpunktion, einschließlich Heparinisierung und Flüssigkeitsinfusion
- Nabelschnurkatheterisierung
- Länge 40 cm/Gewicht 1,8 kg



VATA1800 Neugeborenen-Gefäßzugangstrainer

Notfallmodelle



Kyoto Kagaku Frühgeborenen-Notfall-Trainingssimulator

Mit dem Frühgeborenen-Notfall-Trainingssimulator von Kyoto Kagaku können Sie wichtige notfallspezifische Anforderungen schulen und trainieren. Dieses NICU-Modell bietet Ihnen dazu alle wichtigen Orientierungspunkte für die Wiederbelebung und enthält zudem weitere wichtige Optionen für die Notfall- und Grundversorgung.

Der Frühgeborenen-Notfall-Simulator entspricht einem männlichen Säugling in der 26-29 Schwangerschaftswoche und enthält Bronchien, Magen, Ösophagus und ein flexibles Genick. Er kann auch für die besonderen Anforderungen der Grundversorgung von Frühgeborenen eingesetzt werden.

Was können Sie mit dem Neugeborenen-Notfall-Simulator umsetzen?

- Bewertung und Vermessung des gesamten Körpers
- Reanimation (NCPR) mit Brustkompression
- Endotracheale Intubation
- Beutel-Masken-Beatmung
- nCPAP
- Legen eines Blasenkatheters
- Körperpflege (außer Baden)
- Kopfumfang 28 cm/Länge 35 cm/Gewicht 0,9 kg



KK MW33 Frühgeborenen-Notfall Trainingssimulator



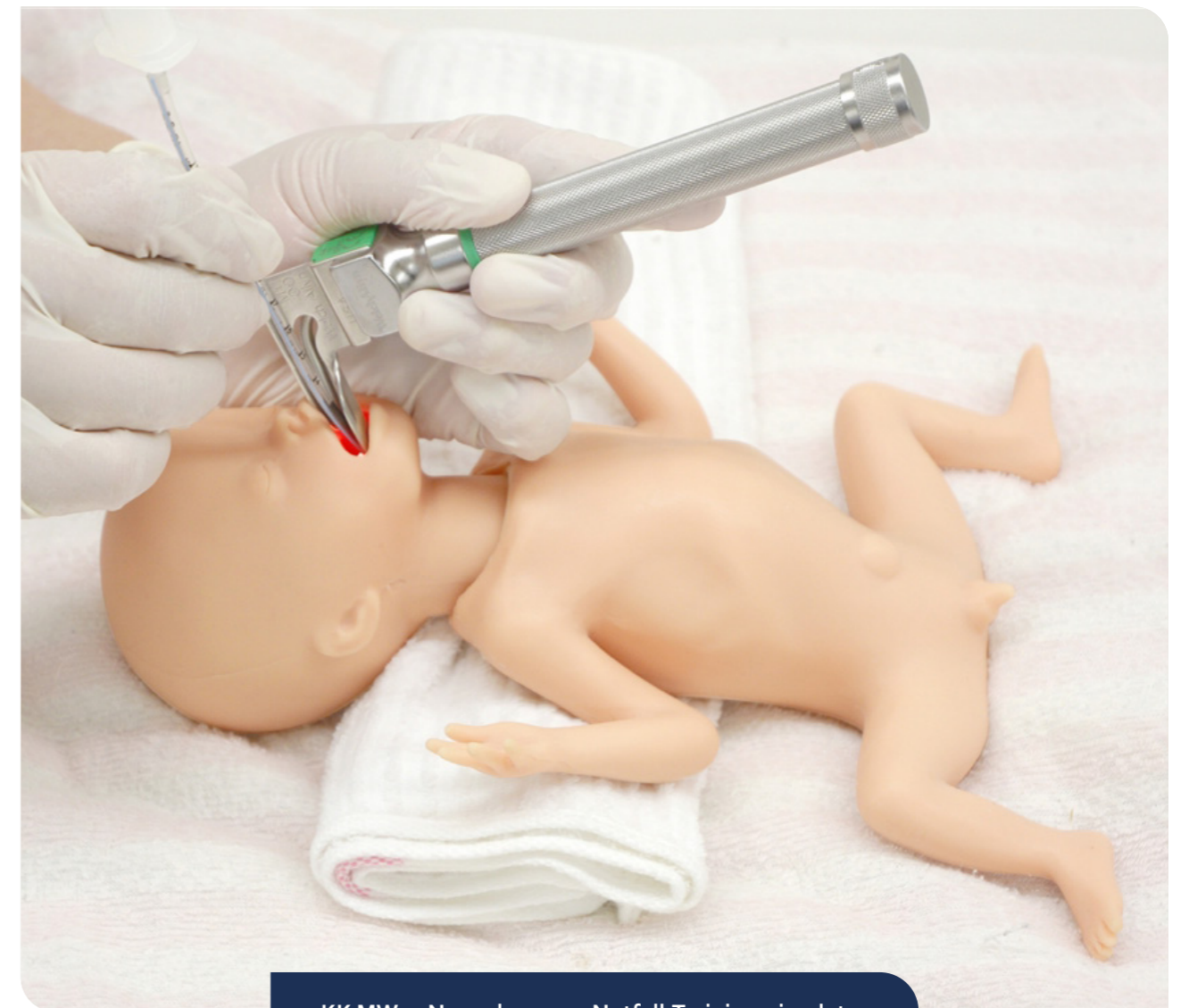
Kyoto Kagaku Neugeborenen-Notfall-Trainingssimulator

Der Neugeborenen-Notfall-Trainingssimulator von Kyoto Kagaku kann Sie dabei unterstützen, wichtige notfallspezifische Anforderungen zu schulen und praxisnah umzusetzen. Dieses NCPR-Modell bietet Ihnen dazu alle wichtigen Orientierungspunkte für die Wiederbelebung und enthält zudem weitere wichtige Optionen für die Notfallversorgung.

Der Neugeborenen-Notfall-Simulator enthält Rippen, Bronchien, Lungen, Magen, Ösophagus und Nabelschnur. Er kann auch für die Grundversorgung eingesetzt werden. Zudem ist die nasale und orale Sondenanlage ebenso möglich, wie die Nabelschnurkatheterisierung.

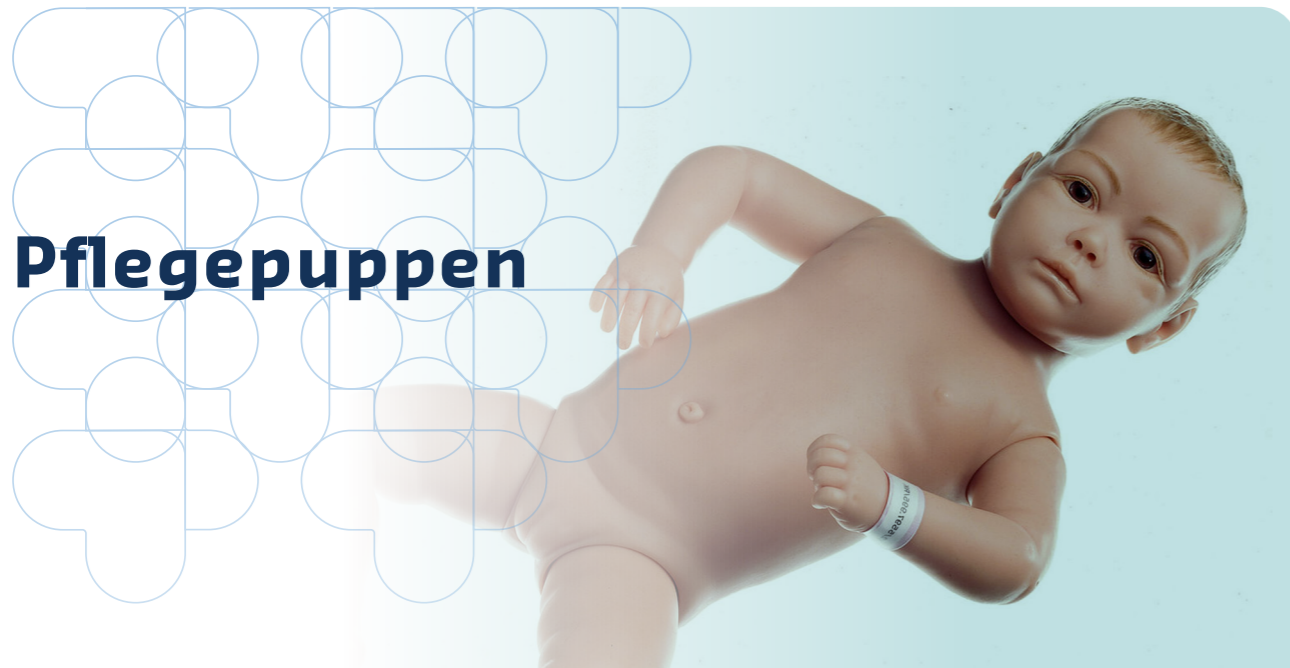
Wozu können Sie den Neugeborenen-Notfall-Simulator nutzen?

- Schulung der richtigen Handhabung beim Halten und bei der Grundversorgung
- Reanimation (NCPR) mit Brustkompression
- Endotracheale Intubation
- Beutel-Masken-Beatmung
- Körperpflege (außer Baden)
- Palpation der vorderen Fontanelle
- Nabelschnurversorgung- und Pflege
- Nabelschnurkatheterisierung
- Nasale und orale Sondenanlage (durch Auskultation prüfbar)
- Länge 50 cm/Gewicht 2,0 kg



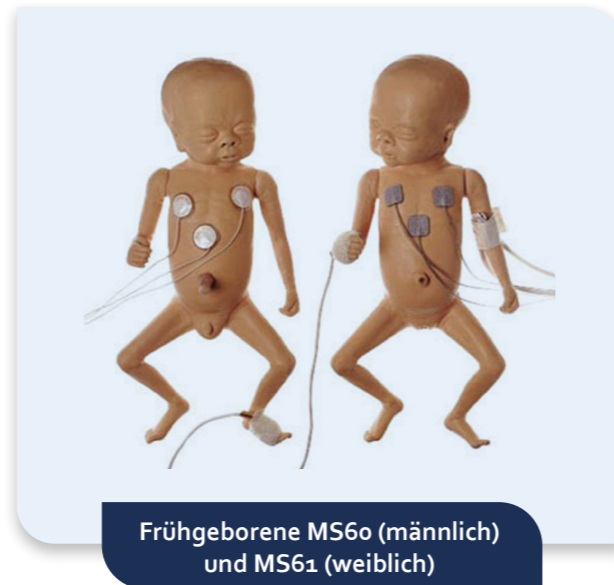
KK MW32 Neugeborenen-Notfall-Trainingssimulator

Pflegepuppen

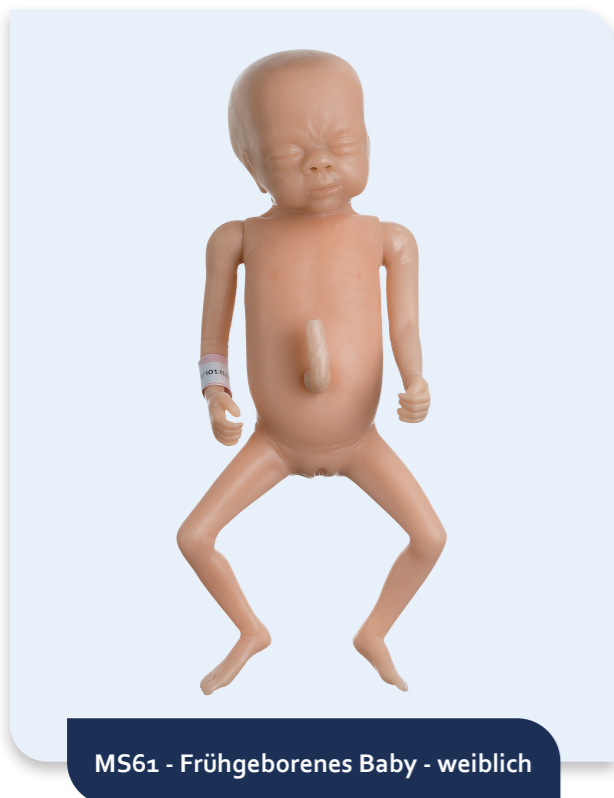


SOMSO® - Frühgeborenen-Baby männlich und weiblich

Die Frühgeborenen-Babys von SOMSO® unterstützen Sie beim Schulen des richtigen Umgangs mit frühgeborenen Säuglingen ab der 27 Schwangerschaftswoche. Sie können damit alle wichtigen Anwendungen, wie Baden, Wickeln, Halten und Körperpflege gezielt üben. Die Frühgeborenen-Babys sind robust und pflegleicht. Arme und Beine können realitätsnah bewegt werden.



Frühgeborene MS6o (männlich) und MS61 (weiblich)



MS61 - Frühgeborenes Baby - weiblich

Was können Sie mit den SOMSO® Säuglingspflege-Puppen üben?

- Schulung der richtigen Handhabung beim Baden und Halten, unterstützt durch naturnahe Kopf- und Gelenkbeweglichkeit
- Erlernen der Körperpflege bei Frühgeborenen, incl. Wickeln
- Nabelschnurpflege
- Kopfumfang 25,5 cm/Länge 35,5 cm/Gewicht 690g weibl., 670g männl.

KOKEN - Säuglingspflege-Baby männlich und weiblich

Die Säuglingspflege-Babys von Koken können Sie dabei unterstützen, wichtige pflegerische Anwendungen bei einem etwa 4-5 Wochen alten Säugling zu vermitteln. Sie können damit alle wichtigen Anwendungen, wie Baden, Wickeln, Halten und Körperpflege gezielt ausbilden.

Die Säuglingspflege-Babys von Koken können Ihre Ausbildung in männlicher und weiblicher Variante sinnvoll erweitern. Wenn Sie Wert auf sehr realitätsnahe Modelle legen, dann bestechen diese Säuglingspflege-Babys durch ihre besonders weiche Hautoberfläche aus speziellem Silikon.



LMoz6G Säuglingspflege-Baby (weiblich)
LMoz6M Säuglingspflege-Baby (männlich)

Wobei können Sie die Säuglingspflege-Babys von Koken unterstützen?

- Schulung der richtigen Handhabung beim Baden und Halten, unterstützt durch natürliche Kopf- und Gelenkbeweglichkeit
- Erlernen der Körperpflege bei Säuglingen, incl. Ohrenpflege und Wickeln
- Einsatz eines Rektalthermometers
- Nabelschnurpflege, Nabelpflege
- Messung und überprüfen wichtiger Parameter am ganzen Körper, incl. Clavicula und Sternum
- Nasale Absaugung
- Stillen (nur weibliches Modell)
- Wasserlassen und Umgang mit Urinsammelbeutel (nur weibl. Modell)
- Kopfumfang ca. 34 cm/Länge 48 cm/Gewicht 3,0 kg

Video und Debriefing



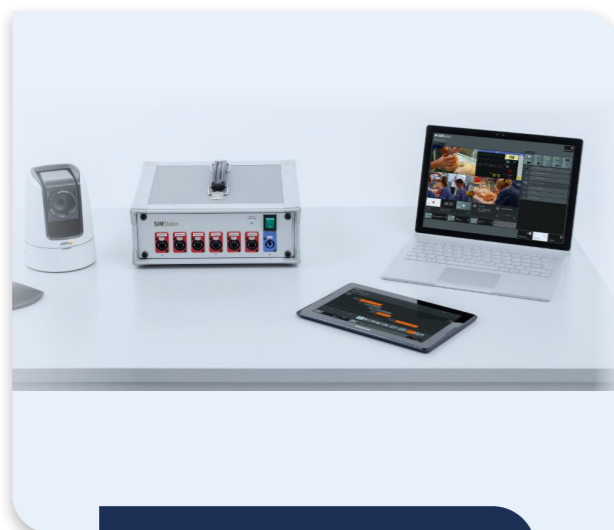
SIMStation Essential – mobiles High-End-Video-Debriefing-System

Das SIMStation Essential Videosystem für Aufnahme und Debriefing von SIMStation kann Ihnen dabei helfen, Ihre Ausbildung zu optimieren und Ihre Organisation zu vereinfachen. Der Einsatz des High-End-Video-Debriefing-Systems ermöglicht Ihnen qualitativ hochwertige Video- und Audioaufnahmen in HD-Qualität, die Sie einfach und schnell auswerten und beurteilen können.

Das SIMStation Essential Video-Debriefing-System ermöglicht es Ihnen, durch die Einbindung von Monitoring-Daten und High Fidelity Simulatoren, Ihre Aufzeichnungen optimal anzupassen. Das System unterstützt Sie, anhand der Durchführung, Bewertung und Dokumentation von Simulationsprozessen, die zeitaufwendigen und manuellen Routinen zu vereinfachen und zu automatisieren. Das spart Ihnen Zeit und erlaubt Ihrem Team, sich ganz auf die Entwicklung der Auszubildenden und/oder die Verbesserung des Curriculums zu konzentrieren.

Was bietet Ihnen das Video-Debriefing-System SIMStation Essential?

- HD Videoaufnahmen mit 1 unabhängigen Kamera (auf 3 erweiterbar)
- HD Audioaufnahmen mit 1 High-End Mikrofon
- Komplette, eigenständige Kontroll- und Debriefing-Einheit - ermöglicht Ihnen die Überwachung aus anderen Räumen/Bereichen und die Übertragung der Daten auf Projektor oder TV, „Voice of God“ Funktion
- Sehr kurze Rüstzeit - Einfach aufzeichnen, Anmerkungen setzen und Debriefing durchführen
- Perfekte für In-Situ-Simulationen und EMS-Schulungen
- Einbindung von Monitoring-Daten und High-Fidelity Simulatoren (Leardal, Gaumard, Meti CAE)
- Mobile und leichte Komplettlösung, nur 1 Transportkoffer (22kg)



SIMStation Essential

Szenarien



KOKEN Schwangerschafts-Simulationsanzug

Mit dem Schwangerschafts-Simulationsanzug von Koken können Sie Ihren Schülern die Bedürfnisse und Einschränkungen von Schwangeren auf einfache Weise näherbringen. Damit können die Schüler sich leichter in die Lage einer Schwangeren versetzen und verstehen, wo und wie diese Unterstützung braucht.

Der Schwangerschafts-Simulationsanzug wiegt 7,3 kg und kann von Personen zwischen 155 und 185 cm Körpergröße getragen werden. Die Gewichte können so angeordnet werden, dass Sie sowohl das 2., als auch das 3. Trimester darstellen können.

Was können Sie mit dem Schwangerschafts-Simulationsanzug von Koken vermitteln?

- Körperliche Einschränkungen von Schwangeren
- Patientenkommunikation
- Darstellung von Szenarien und OSCE Konzepten
- Üben der richtigen Mobilisierung und Unterstützung von Schwangeren



LM-054 Schwangerschafts-Simulationsanzug

SkillsMed Deutschland

Thomas-Mann-Straße 59

90471 Nürnberg

Tel. +49 (0)911 8177 521

Fax +49 (0)911 8177 523

info@skills-med.de

www.skills-med.de

